



SALINAN

**MENTERI DESA, PEMBANGUNAN DAERAH TERTINGGAL, DAN TRANSMIGRASI
REPUBLIK INDONESIA**

KEPUTUSAN MENTERI
DESA, PEMBANGUNAN DAERAH TERTINGGAL, DAN TRANSMIGRASI
REPUBLIK INDONESIA

NOMOR 29 TAHUN 2020

TENTANG

TATA KERJA, HONORARIUM, DAN BANTUAN BIAYA OPERASIONAL
TENAGA PENDAMPING PROFESIONAL

MENTERI DESA, PEMBANGUNAN DAERAH TERTINGGAL, DAN TRANSMIGRASI
REPUBLIK INDONESIA,

- Menimbang : a. bahwa untuk melaksanakan ketentuan Pasal 22 Peraturan Menteri Desa, Pembangunan Daerah Tertinggal, dan Transmigrasi Nomor 18 Tahun 2019 tentang Pedoman Umum Pendampingan Masyarakat Desa, perlu menetapkan tata kerja tenaga pendamping profesional;
- b. bahwa berdasarkan Surat Menteri Keuangan Nomor S-152/MK.02/2020 tanggal 28 Februari 2020 perihal Satuan Biaya Masukan Lainnya (SBML) untuk Tenaga Pendamping Profesional di Provinsi dan Pusat pada Kementerian Desa, Pembangunan Daerah Tertinggal, dan Transmigrasi Republik Indonesia maka Keputusan Menteri Desa, Pembangunan Daerah Tertinggal, dan Transmigrasi Nomor 44 Tahun 2019 tentang Honorarium, dan Bantuan Biaya Operasional Tenaga Pendamping Profesional perlu disesuaikan;
- c. bahwa berdasarkan pertimbangan sebagaimana dimaksud dalam huruf a dan huruf b, perlu menetapkan Keputusan Menteri Desa, Pembangunan Daerah Tertinggal, dan Transmigrasi tentang Tata Kerja, Honorarium, dan Bantuan Biaya Operasional Tenaga Pendamping Profesional;
- Mengingat : 1. Undang-Undang Nomor 6 Tahun 2014 tentang Desa (Lembaran Negara Republik Indonesia Tahun 2014 Nomor 7, Tambahan Lembaran Negara Republik Indonesia Nomor 5495);
2. Peraturan Pemerintah Nomor 7 Tahun 2008 tentang Dekonsentrasi dan Tugas Pembantuan (Lembaran Negara Tahun 2008 Nomor 20, Tambahan Lembaran Negara Nomor 4816);

3. Peraturan Pemerintah Nomor 43 Tahun 2014 tentang Peraturan Pelaksanaan Undang-Undang Nomor 6 Tahun 2014 tentang Desa (Lembaran Negara Republik Indonesia Tahun 2014 Nomor 123, Tambahan Lembaran Negara Republik Indonesia Nomor 5539) sebagaimana telah diubah beberapa kali, terakhir dengan Peraturan Pemerintah Nomor 11 Tahun 2019 tentang Perubahan Kedua atas Peraturan Pemerintah Nomor 43 Tahun 2014 tentang Peraturan Pelaksanaan Undang-Undang Nomor 6 Tahun 2014 tentang Desa (Lembaran Negara Republik Indonesia Tahun 2015 Nomor 41, Tambahan Lembaran Negara Republik Indonesia Nomor 6321);
4. Peraturan Presiden Nomor 16 Tahun 2018 tentang Pengadaan Barang/Jasa Pemerintah (Lembaran Negara Republik Indonesia Tahun 2018 Nomor 33);
5. Peraturan Presiden Nomor 82 Tahun 2018 tentang Jaminan Kesehatan (Lembaran Negara Republik Indonesia Tahun 2018 Nomor 165) sebagaimana telah diubah dengan Peraturan Presiden Nomor 75 Tahun 2019 tentang Perubahan atas Peraturan Presiden Nomor 82 Tahun 2018 tentang Jaminan Kesehatan (Lembaran Negara Republik Indonesia Tahun 2019 Nomor 210);
6. Peraturan Menteri Desa, Pembangunan Daerah Tertinggal, dan Transmigrasi Nomor 18 Tahun 2020 tentang Pedoman Umum Pendampingan Masyarakat Desa (Berita Negara Republik Indonesia Tahun 2019 Nomor 1262);
7. Peraturan Menteri Desa, Pembangunan Daerah Tertinggal, dan Transmigrasi Nomor 6 Tahun 2015 tentang Organisasi dan Tata Kerja Kementerian Desa, Pembangunan Daerah Tertinggal, dan Transmigrasi (Berita Negara Republik Indonesia Tahun 2015 Nomor 463) sebagaimana telah diubah dengan Peraturan Menteri Desa, Pembangunan Daerah Tertinggal, dan Transmigrasi Republik Indonesia Nomor 22 Tahun 2018 tentang Perubahan atas Peraturan Menteri Desa, Pembangunan Daerah Tertinggal, dan Transmigrasi Nomor 6 Tahun 2015 tentang Organisasi dan Tata Kerja Kementerian Desa, Pembangunan Daerah Tertinggal, dan Transmigrasi (Berita Negara Republik Indonesia Tahun 2018 Nomor 1915);

MEMUTUSKAN:

Menetapkan : KEPUTUSAN MENTERI DESA, PEMBANGUNAN DAERAH TERTINGGAL, DAN TRANSMIGRASI TENTANG TATA KERJA, HONORARIUM, DAN BANTUAN BIAYA OPERASIONAL TENAGA PENDAMPING PROFESIONAL.

KESATU : Menetapkan tata kerja, honorarium, dan bantuan biaya operasional tenaga pendamping profesional sebagaimana tercantum dalam Lampiran I dan Lampiran II yang merupakan bagian tidak terpisahkan dari Keputusan Menteri ini.

KEDUA : Tata kerja, honorarium, dan bantuan biaya operasional tenaga pendamping profesional sebagaimana dimaksud pada Diktum KESATU menjadi acuan bagi satuan kerja pusat dan satuan kerja provinsi untuk pembayaran honorarium dan bantuan biaya operasional tenaga pendamping profesional.

KETIGA : Segala biaya yang timbul untuk pembayaran honorarium dan bantuan biaya operasional tenaga pendamping profesional dibebankan pada Anggaran Kementerian Desa, Pembangunan Daerah Tertinggal, dan Transmigrasi.

- KEEMPAT : Dengan berlakunya Keputusan Menteri ini, Keputusan Menteri Desa, Pembangunan Daerah Tertinggal, dan Transmigrasi Nomor 44 Tahun 2019 tentang Honorarium dan Bantuan Biaya Operasional Tenaga Pendamping Profesional, dicabut dan dinyatakan tidak berlaku.
- KELIMA : Keputusan Menteri ini mulai berlaku pada tanggal ditetapkan.

Ditetapkan di Jakarta
pada tanggal 3 Maret 2020

MENTERI DESA,
PEMBANGUNAN DAERAH TERTINGGAL, DAN
TRANSMIGRASI
REPUBLIK INDONESIA,

ttd.

ABDUL HALIM ISKANDAR

Salinan Keputusan Menteri ini disampaikan kepada Yth.:

1. Menteri Keuangan Republik Indonesia;
2. Ketua Badan Pemeriksa Keuangan Republik Indonesia;
3. Kepala Badan Pengawasan Keuangan dan Pembangunan Republik Indonesia;
4. Gubernur di Seluruh Lokasi Penerima Dana Desa;
5. Inspektur Jenderal Kementerian Desa, Pembangunan Daerah Tertinggal, dan Transmigrasi; dan
6. Kepala Satuan Kerja Dekonsentrasi Provinsi di Seluruh Lokasi Penerima Dana Desa.

Salinan sesuai aslinya
Kementerian Desa, Pembangunan Daerah Tertinggal, dan Transmigrasi
Plt. Kepala Biro Hukum, Organisasi, dan Tata Laksana



Bonivasius Prasetya Ichtiarto

LAMPIRAN I
KEPUTUSAN MENTERI DESA,
PEMBANGUNAN DAERAH TERTINGGAL, DAN
TRANSMIGRASI
REPUBLIK INDONESIA
NOMOR 29 TAHUN 2020
TENTANG
TATA KERJA, HONORARIUM, DAN BANTUAN
BIAYA OPERASIONAL TENAGA PENDAMPING
PROFESIONAL

TATA KERJA
TENAGA PENDAMPING PROFESIONAL

A. Komposisi Tenaga Pendamping Profesional

Komposisi Tenaga Pendamping Profesional (TPP) pada pelaksanaan pendampingan masyarakat desa, terdiri dari:

1. Pendamping Lokal Desa (PLD) dengan wilayah kerja di desa dan/atau antar desa.
 - a. PLD bekerja sebagai sebuah tim kerja dalam lingkup kecamatan dengan dikoordinir dan dikendalikan oleh Pendamping Desa ditingkat kecamatan;
 - b. Fokus wilayah kerja PLD adalah ditingkat desa dan/atau antar desa sesuai lokasi penugasan;
 - c. Uraian tugas dan tanggung jawab PLD bersangkutan dituangkan dalam Petunjuk Teknis Pendampingan Masyarakat Desa yang diterbitkan oleh Kementerian Desa, Pembangunan Daerah Tertinggal, dan Transmigrasi.
2. Pendamping Desa (PD) dengan wilayah kerja di kecamatan, dan terdiri dari:
 - a. PD Pemberdayaan (PDP), dengan tugas pokok berkaitan dengan peningkatan kapasitas masyarakat desa, fasilitasi serta pendampingan pembangunan dan pemberdayaan masyarakat desa;
 - b. PD Teknik Infrastruktur (PDTI), dengan tugas pokok fasilitasi dan pendampingan masyarakat desa dalam bidang infrastruktur desa.
3. Pendamping Teknis (PT), dengan wilayah kerja di kecamatan; PDP, PDTI, PT dan PLD bekerja sebagai tim kerja ditingkat kecamatan, dan bersama-sama melakukan fasilitasi dan pendampingan kegiatan pembangunan dan pemberdayaan masyarakat desa pada lingkup kecamatan lokasi tugas. Uraian tugas dan tanggung jawab PDP, PDTI dan PT bersangkutan dituangkan dalam Petunjuk Teknis Pendampingan Masyarakat Desa yang diterbitkan oleh Kementerian Desa, Pembangunan Daerah Tertinggal, dan Transmigrasi.
4. Tenaga Ahli Pemberdayaan Masyarakat (TAPM), dengan wilayah kerja di kabupaten/kota, provinsi dan pusat. TAPM terdiri dari:
 - a. Tenaga Ahli (TA) Kabupaten/Kota berkedudukan dan bekerja pada lingkup kabupaten/kota. TA Kabupaten/Kota sebanyak 6 (enam) orang per kabupaten/kota, yang terdiri dari:

- 1) Koordinator Kabupaten/Kota
- 2) TA Pemberdayaan Masyarakat Desa dan Pembangunan Partisipatif (PMD-PP)
- 3) TA Infrastruktur Desa (ID)
- 4) TA Pelayanan Sosial Dasar (PSD)
- 5) TA Pengembangan Ekonomi Desa (PED)
- 6) TA Inovasi, Sumber Daya Alam dan Teknologi Tepat Guna (Inovasi SDA dan TTG)

Seluruh TA Kabupaten/Kota berkeja sebagai tim kerja ditingkat kabupaten/kota dan dikoordinir oleh 1 orang Koordinator Kabupaten/Kota. Pelaksanaan tugas seluruh TA Kabupaten/Kota dilakukan bersama-sama dengan PLD dan PD pada lingkup kabupaten/kota bersangkutan untuk memfasilitasi dan mendampingi kegiatan pembangunan dan pemberdayaan masyarakat desa diseluruh wilayah kabupaten/kota.

TA Kabupaten/Kota juga bertanggungjawab untuk melakukan koordinasi, pengendalian dan peningkatan kapasitas bagi PD dan PLD pada lingkup kabupaten/kota bersangkutan. Uraian tugas dan tanggung jawab TA Kabupaten/Kota bersangkutan dituangkan dalam Petunjuk Teknis Pendampingan Masyarakat Desa yang diterbitkan oleh Kementerian Desa, Pembangunan Daerah Tertinggal, dan Transmigrasi.

- b. Tenaga Ahli (TA) Provinsi berkedudukan dan bekerja pada lingkup provinsi, dengan jumlah ditetapkan sebanyak 11 orang per provinsi. Komposisi TA Provinsi adalah sebagai berikut:

- 1) Koordinator Provinsi
- 2) TA Madya Pengelolaan Sumber Daya Manusia
- 3) TA Madya Pemberdayaan Masyarakat Desa
- 4) TA Madya Infrastruktur Desa
- 5) TA Madya Pengembangan Kapasitas dan Kaderisasi
- 6) TA Madya Penanganan Pengaduan dan Masalah
- 7) TA Madya Pelayanan Sosial Dasar
- 8) TA Madya Pengelolaan Keuangan Desa
- 9) TA Madya Pengelolaan Data dan Informasi Pembangunan Desa
- 10) TA Madya Pengembangan Ekonomi Lokal
- 11) TA Madya Pengelolaan Pembangunan Partisipatif

Seluruh TA Provinsi berkeja sebagai tim kerja ditingkat provinsi dan dikoordinir oleh 1 orang Koordinator Provinsi (Korprov). Pelaksanaan tugas seluruh TA Provinsi dilakukan bersama-sama dengan TA Kabupaten/Kota, PD dan PLD pada lingkup provinsi bersangkutan untuk memfasilitasi dan mendampingi kegiatan pembangunan dan pemberdayaan masyarakat desa diseluruh wilayah provinsi.

TA Provinsi juga bertanggungjawab untuk melakukan koordinasi, pengendalian dan peningkatan kapasitas bagi TA

Kabupaten/Kota, PD dan PLD pada lingkup provinsi bersangkutan. Uraian tugas dan tanggung jawab TA Provinsi bersangkutan dituangkan dalam Petunjuk Teknis Pendampingan Masyarakat Desa yang diterbitkan oleh Kementerian Desa, Pembangunan Daerah Tertinggal, dan Transmigrasi.

- c. Tenaga Ahli (TA) Pusat berkedudukan di pusat serta wilayah kerja mencakup seluruh wilayah provinsi, kabupaten/kota, kecamatan dan desa penerima dana desa.

Spesifikasi bidang kerja dan jumlah personil TA Pusat ditetapkan sesuai kebutuhan pelaksanaan tugas pokok dan fungsi Kementerian Desa, Pembangunan Daerah Tertinggal, dan Transmigrasi khususnya unit kerja Direktorat Jenderal Pembangunan dan Pemberdayaan Masyarakat Desa, sesuai amanat UU Nomor 6 Tahun 2014 tentang Desa dan Peraturan Menteri Desa, Pembangunan Daerah Tertinggal, dan Transmigrasi Nomor 18 Tahun 2019 tentang Pedoman Umum Pendampingan Masyarakat Desa.

Berdasarkan pertimbangan tersebut di atas, maka komposisi TA Pusat ditetapkan sebagai berikut:

- 1) Koordinator Nasional
- 2) Wakil Koordinator Nasional
- 3) Bidang 1. Pengelolaan Administrasi Pendampingan Masyarakat Desa
 - a) Koordinator Bidang
 - b) TA Utama Perencanaan Program dan Anggaran
 - c) TA Utama Pelaksanaan Program dan Anggaran
 - d) TA Utama Invoicing
 - e) TA Utama Pengelolaan Dekonsentrasi
 - f) TA Utama Monitoring Evaluasi dan Pelaporan
 - g) TA Utama Pengelolaan Sumber Daya Manusia
 - h) TA Utama Pengelolaan Informasi Pendampingan
 - i) TA Madya Perencanaan Program dan Anggaran
 - j) TA Madya Invoicing dan Pelaksanaan Anggaran
 - k) TA Madya Pengadaan Barang dan Jasa (Procurement)
 - l) TA Madya Pengelolaan Dekonsentrasi Wilayah Barat
 - m) TA Madya Pengelolaan Dekonsentrasi Wilayah Tengah
 - n) TA Madya Pengelolaan Dekonsentrasi Wilayah Timur
 - o) TA Madya Pengelolaan Sumber Daya Manusia Wilayah Barat
 - p) TA Madya Pengelolaan Sumber Daya Manusia Wilayah Tengah
 - q) TA Madya Pengelolaan Sumber Daya Manusia Wilayah Timur
- 4) Bidang 2. Pembangunan Desa
 - a) Koordinator Bidang
 - b) TA Utama Pengelolaan Pembangunan Partisipatif
 - c) TA Utama Pelayanan Sosial Dasar
 - d) TA Utama Infrastruktur Desa
 - e) TA Utama Pengelolaan Teknologi Tepat Guna
 - f) TA Utama Pengembangan Kawasan Perdesaan

- g) TA Utama Pengadaan Barang dan Jasa di Desa
 - h) TA Utama Pengelolaan Keuangan Desa
 - i) TA Utama Kebijakan Publik
 - j) TA Utama Pemetaan dan Analisa Pengembangan Potensi Desa
- 5) Bidang 3. Pemberdayaan Masyarakat Desa
- a) Koordinator Bidang
 - b) TA Utama Pengembangan Ekonomi Desa
 - c) TA Utama Kelembagaan Masyarakat
 - d) TA Utama Pemberdayaan Perempuan dan Anak
 - e) TA Utama Sosial Budaya dan Ketahanan Masyarakat
 - f) TA Utama Pengorganisasian Masyarakat
 - g) TA Utama Transparansi Informasi Publik
- 6) Bidang 4. Peningkatan Kapasitas dan Kaderisasi
- a) Koordinator Bidang
 - b) TA Utama Peningkatan Kapasitas Masyarakat
 - c) TA Utama Pengembangan Bahan Ajar
 - d) TA Utama Pengembangan Metode Pembelajaran
 - e) TA Utama Kaderisasi Masyarakat Desa
 - f) TA Utama Peningkatan Kapasitas Bidang Infrastruktur
 - g) TA Utama Peningkatan Kapasitas Kader Desa
- 7) Bidang 5. Hukum, Penanganan Pengaduan dan Masalah
- a) Koordinator Bidang
 - b) TA Utama Paralegal Desa
 - c) TA Utama Penanganan Pengaduan dan Masalah
 - d) TA Utama Advokasi Hukum dan Regulasi Desa
 - e) TA Utama Audit Berbasis Masyarakat
 - f) TA Madya Penanganan Pengaduan dan Masalah Wilayah 1
 - g) TA Madya Penanganan Pengaduan dan Masalah Wilayah 2
 - h) TA Madya Penanganan Pengaduan dan Masalah Wilayah 3
 - i) TA Madya Penanganan Pengaduan dan Masalah Wilayah 4
 - j) TA Madya Penanganan Pengaduan dan Masalah Wilayah 5
 - k) TA Madya Penanganan Pengaduan dan Masalah Wilayah 6
 - l) TA Madya Penanganan Pengaduan dan Masalah Wilayah 7
- 8) Bidang 6. Manajemen Data dan Informasi Pembangunan Desa
- a) Koordinator Bidang
 - b) TA Utama *Management Information System*
 - c) TA Utama Media Informasi dan Publikasi
 - d) TA Utama Komunikasi dan Media Sosial
 - e) TA Madya *Management Information System (Mobile Programmer)*
 - f) TA Madya *Management Information System (System and Security)*
 - g) TA Madya Sistem Informasi Pembangunan Desa Wilayah 1
 - h) TA Madya Sistem Informasi Pembangunan Desa Wilayah 2

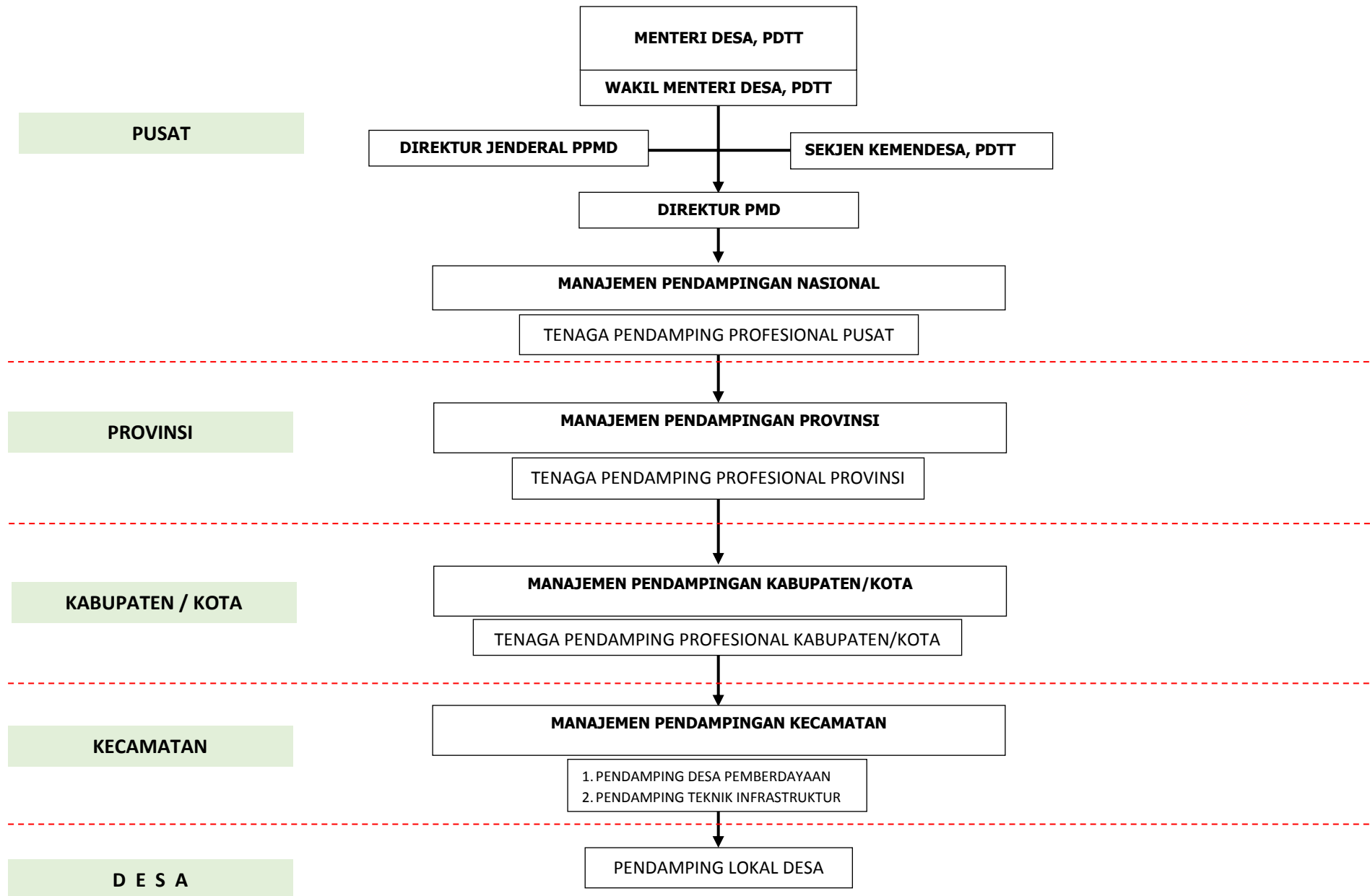
- i) TA Madya Sistem Informasi Pembangunan Desa Wilayah 3
 - j) TA Madya Sistem Informasi Pembangunan Desa Wilayah 4
 - k) TA Madya Sistem Informasi Pembangunan Desa Wilayah 5
 - l) TA Madya Sistem Informasi Pembangunan Desa Wilayah 6
 - m) TA Madya Sistem Informasi Pembangunan Desa Wilayah 7
- 9) Bidang 7. Kewirausahaan dan Ekonomi Lokal
- a) Koordinator Bidang
 - b) TA Utama Pengembangan Kewirausahaan
 - c) TA Utama Tata Kelola BUMDesa dan BUMADesa
 - d) TA Utama Pengembangan Produk Unggulan Desa dan Kawasan Perdesaan
- 10) Koordinator Pengendalian Wilayah
- Seluruh TA Pusat berkeja sebagai tim kerja ditingkat pusat dan dikoordinir oleh 1 orang Koordinator Nasional (Kornas) dengan dibantu oleh 1 orang Wakil Koordinator Nasional. Pelaksanaan tugas seluruh TA Pusat dilakukan bersama-sama dengan TA Provinsi, TA Kabupaten/Kota, PD dan PLD secara nasional. TA Pusat juga secara substantif bertanggungjawab untuk:
- a) Membantu kementerian dalam perumusan dan pelaksanaan kebijakan pendampingan pembangunan dan pemberdayaan masyarakat desa secara nasional;
 - b) Mengendalikan program pendampingan desa termasuk pengelolaan dana desa secara nasional;
 - c) Pengendalian pengembangan kelembagaan ekonomi desa dan antar desa (BUMDesa) dan BUM Desa Bersama;
 - d) Mengendalikan dan mengkoordinasikan pelaksanaan tugas seluruh TPP tingkat provinsi, kabupaten/kota, kecamatan dan desa;
 - e) Melakukan asistensi, monitoring dan valuasi pendampingan program pembangunan dan pemberdayaan masyarakat desa.

Detail uraian tugas dan tanggung jawab TA Pusat dituangkan dalam Petunjuk Teknis Pendampingan Masyarakat Desa yang diterbitkan oleh Kementerian Desa, Pembangunan Daerah Tertinggal, dan Transmigrasi.

B. Struktur Organisasi Tenaga Pendamping Profesional

Berdasarkan komposisi sebagaimana dimaksud poin A, maka struktur organisasi Tenaga Pendamping Profesional (TPP) dari desa hingga pusat, ditetapkan sebagaimana bagan berikut:

Bagan Struktur Organisasi Tenaga Pendamping Profesional



C. Kuota Tenaga Pendamping Profesional

1. Lokasi Pendampingan Masyarakat Desa

Lokasi pendampingan masyarakat desa adalah desa, kecamatan, kabupaten/kota dan provinsi penerima dana desa serta pengendalian nasional di tingkat pusat. Lokasi pendampingan masyarakat desa, sebagaimana tabel berikut:

- a. Desa : 74.953 Desa
- b. Kecamatan : 6.484 Kecamatan
- c. Kabupaten/Kota : 434 Kabupaten/kota
- d. Provinsi : 33 Provinsi

2. Kuota Tenaga Pendamping Profesional

Kuota Tenaga Pendamping Profesional dari desa hingga pusat pada ditetapkan sebagai kuota maksimal. Pengisian Tenaga Pendamping Profesional sesuai kuota tersebut, disesuaikan dengan kemampuan pembiayaan pendampingan masyarakat desa yang tersedia dalam Anggaran Pendapatan dan Belanja Negara (APBN) serta kebijakan pendampingan masyarakat desa oleh Kementerian Desa, Pembangunan Daerah Tertinggal dan Transmigrasi.

pada Kuota Tenaga Pendamping Profesional dari desa hingga pusat, ditetapkan sebagai berikut:

a. Kuota Tenaga Pendamping Profesional Tingkat Desa

Kuota Tenaga Pendamping Profesional Tingkat Desa yang selanjutnya disebut Pendamping Lokal Desa (PLD), sebagai berikut:

Kuota Tenaga Pendamping Profesional
Tingkat Desa (PLD)

No	Provinsi	Total Kuota
1	Aceh	1.732
2	Sumatera Utara	1.505
3	Sumatera Barat	291
4	Riau	455
5	Jambi	400
6	Sumatera Selatan	790
7	Bengkulu	385
8	Lampung	687
9	Kepulauan Bangka Belitung	94
10	Kepulauan Riau	84

No	Provinsi	Total Kuota
11	Jawa Barat	1.528
12	Jawa Tengah	2.147
13	Daerah Istimewa Yogyakarta	121
14	Jawa Timur	2.152
15	Banten	355
16	Bali	176
17	Nusa Tenggara Barat	284
18	Nusa Tenggara Timur	864
19	Kalimantan Barat	571
20	Kalimantan Tengah	408
21	Kalimantan Selatan	519
22	Kalimantan Timur	238
23	Kalimantan Utara	132
24	Sulawesi Utara	424
25	Sulawesi Tengah	523
26	Sulawesi Selatan	662
27	Sulawesi Tenggara	553
28	Gorontalo	192
29	Sulawesi Barat	169
30	Maluku	349
31	Maluku Utara	305
32	Papua	1.573
33	Papua Barat	516
Total Kuota PLD		21.184

- b. Kuota Tenaga Pendamping Profesional Tingkat Kecamatan
Kuota Tenaga Pendamping Profesional Tingkat Kecamatan
ditetapkan sebagai berikut:

Kuota Tenaga Pendamping Profesional
Tingkat Kecamatan (PD)

No	Provinsi	PDP	PDTI	PT	Total Kuota
1	Aceh	694	289	-	983
2	Sumatera Utara	692	389	-	1.081
3	Sumatera Barat	171	156	-	327
4	Riau	220	146	-	366
5	Jambi	189	128	-	317
6	Sumatera Selatan	372	203	-	575
7	Bengkulu	182	117	-	299
8	Lampung	323	203	-	526
9	Kepulauan Bangka Belitung	47	40	-	87
10	Kepulauan Riau	56	52	-	108
11	Jawa Barat	749	539	-	1.288
12	Jawa Tengah	1.009	527	-	1.536
13	Daerah Istimewa Yogyakarta	70	64	-	134
14	Jawa Timur	1.031	603	-	1.634
15	Banten	171	118	-	289
16	Bali	85	56	-	141
17	Nusa Tenggara Barat	142	104	-	246
18	Nusa Tenggara Timur	421	295	-	716
19	Kalimantan Barat	268	163	-	431
20	Kalimantan Tengah	200	131	-	331
21	Kalimantan Selatan	251	143	-	394
22	Kalimantan Timur	121	81	-	202
23	Kalimantan Utara	64	48	-	112

No	Provinsi	PDP	PDTI	PT	Total Kuota
24	Sulawesi Utara	208	140	-	348
25	Sulawesi Tengah	251	163	-	414
26	Sulawesi Selatan	344	264	-	608
27	Sulawesi Tenggara	276	197	-	473
28	Gorontalo	86	67	-	153
29	Sulawesi Barat	89	68	-	157
30	Maluku	165	117	-	282
31	Maluku Utara	147	106	-	253
32	Papua	738	560	-	1.298
33	Papua Barat	255	207	-	462
Total Kuota PD		10.087	6.484	-	16.571

- c. Kuota Tenaga Pendamping Profesional Tingkat Kabupaten/Kota
 Kuota Tenaga Pendamping Profesional Tingkat Kabupaten/Kota yang selanjutnya disebut Tenaga Ahli Kabupaten/Kota ditetapkan sebagai berikut:

**Kuota Tenaga Pendamping Profesional
 Tingkat Kabupaten/Kota (TAPM Kabupaten/Kota)**

No	Provinsi	Koord Kab/Kota	TA PMD-PP	TA ID	TA PSD	TA PED	TA Inovasi SDA & TTG	Total Kuota
1	Aceh	23	23	23	19	23	19	130
2	Sumatera Utara	27	27	27	25	27	25	158
3	Sumatera Barat	14	14	14	12	14	12	80
4	Riau	10	10	10	10	10	10	60
5	Jambi	10	10	10	10	10	10	60
6	Sumatera Selatan	14	14	14	12	14	12	80
7	Bengkulu	9	9	9	9	9	9	54
8	Lampung	13	13	13	13	13	13	78
9	Kepulauan Bangka Belitung	6	6	6	5	6	5	34
10	Kepulauan Riau	5	5	5	5	5	5	30
11	Jawa Barat	19	19	19	18	19	18	112
12	Jawa Tengah	29	29	29	29	29	29	174

No	Provinsi	Koord Kab/Kota	TA PMD-PP	TA ID	TA PSD	TA PED	TA Inovasi SDA & TTG	Total Kuota
13	Daerah Istimewa Yogyakarta	4	4	4	4	4	4	24
14	Jawa Timur	30	30	30	29	30	29	178
15	Banten	4	4	4	4	4	4	24
16	Bali	9	9	9	4	9	4	44
17	Nusa Tenggara Barat	8	8	8	7	8	7	46
18	Nusa Tenggara Timur	21	21	21	20	21	20	124
19	Kalimantan Barat	12	12	12	12	12	12	72
20	Kalimantan Tengah	13	13	13	12	13	12	76
21	Kalimantan Selatan	11	11	11	11	11	11	66
22	Kalimantan Timur	7	7	7	5	7	5	38
23	Kalimantan Utara	4	4	4	3	4	3	22
24	Sulawesi Utara	12	12	12	11	12	11	70
25	Sulawesi Tengah	12	12	12	12	12	12	72
26	Sulawesi Selatan	21	21	21	21	21	21	126
27	Sulawesi Tenggara	15	15	15	15	15	15	90
28	Gorontalo	5	5	5	5	5	5	30
29	Sulawesi Barat	6	6	6	5	6	5	34
30	Maluku	11	11	11	9	11	9	62
31	Maluku Utara	9	9	9	8	9	8	52
32	Papua	29	29	29	24	29	24	164
33	Papua Barat	12	12	12	12	12	12	72
Total Kuota TA Kabupaten/Kota		434	434	434	400	434	400	2.536

- d. Kuota Tenaga Pendamping Profesional Tingkat Provinsi
 Kuota Tenaga Pendamping Profesional Tingkat Provinsi yang selanjutnya disebut Tenaga Ahli Provinsi

Kuota Tenaga Pendamping Profesional
 Tingkat Provinsi (TA Provinsi)

No	Posisi	Total Kuota TA Provinsi
1	Koordinator Provinsi	33
2	TA Madya Pengelolaan Sumber Daya Manusia	33
3	TA Madya Pemberdayaan Masyarakat Desa	33
4	TA Madya Infrastruktur Desa	33

No	Posisi	Total Kuota TA Provinsi
5	TA Madya Pengembangan Kapasitas dan Kaderisasi	33
6	TA Madya Penanganan Pengaduan dan Masalah	33
7	TA Madya Pelayanan Sosial Dasar	33
8	TA Madya Pengelolaan Keuangan Desa	33
9	TA Madya Pengelolaan Data dan Informasi Pembangunan Desa	33
10	TA Madya Pengembangan Ekonomi Lokal	33
11	TA Madya Pengelolaan Pembangunan Partisipatif	33
Total Kuota TA Provinsi		363

- e. Kuota Tenaga Pendamping Profesional Tingkat Pusat
 Kuota Tenaga Pendamping Profesional Tingkat Pusat yang selanjutnya disebut Tenaga Ahli Pusat ditetapkan sebagai berikut:

Kuota Tenaga Pendamping Profesional
 Tingkat Pusat

No	Bidang dan Posisi	Total Kuota
I	Koordinator Nasional	1
II	Wakil Koordinator Nasional	1
III	Bidang 1. Pengelolaan Administrasi Pendampingan Masyarakat Desa	
	1 Koordinator Bidang	1
	2 TA Utama Perencanaan Program dan Anggaran	1
	3 TA Utama Pelaksanaan Program dan Anggaran	1
	4 TA Utama <i>Invoicing</i>	1
	5 TA Utama Pengelolaan Dekonsentrasi	1
	6 TA Utama Monitoring Evaluasi dan Pelaporan	1
	7 TA Utama Pengelolaan Sumber Daya Manusia	1
	8 TA Utama Pengelolaan Informasi Pendampingan	1
	9 TA Madya Perencanaan Program dan Anggaran	1
	10 TA Madya <i>Invoicing</i> dan Pelaksanaan Anggaran	1
	11 TA Madya Pengadaan Barang dan Jasa (<i>Procurement</i>)	1
	12 TA Madya Pengelolaan Dekonsentrasi Wilayah Barat	1
	13 TA Madya Pengelolaan Dekonsentrasi Wilayah Tengah	1
	14 TA Madya Pengelolaan Dekonsentrasi Wilayah Timur	1
	15 TA Madya Pengelolaan Sumber Daya Manusia Wilayah Barat	1
	16 TA Madya Pengelolaan Sumber Daya Manusia Wilayah Tengah	1
17 TA Madya Pengelolaan Sumber Daya Manusia Wilayah Timur	1	
IV	Bidang 2. Pembangunan Desa	
	1 Koordinator Bidang	1

No	Bidang dan Posisi		Total Kuota
	2	TA Utama Pengelolaan Pembangunan Partisipatif	1
	3	TA Utama Pelayanan Sosial Dasar	1
	4	TA Utama Infrastruktur Desa	1
	5	TA Utama Pengelolaan Teknologi Tepat Guna	1
	6	TA Utama Pengembangan Kawasan Perdesaan	1
	7	TA Utama Pengadaan Barang dan Jasa di Desa	1
	8	TA Utama Pengelolaan Keuangan Desa	1
	9	TA Utama Kebijakan Publik	1
	10	TA Utama Pemetaan dan Analisa Pengembangan Potensi Desa	1
V	Bidang 3. Pemberdayaan Masyarakat Desa		
	1	Koordinator Bidang	1
	2	TA Utama Pengembangan Ekonomi Desa	1
	3	TA Utama Kelembagaan Masyarakat	1
	4	TA Utama Pemberdayaan Perempuan dan Anak	1
	5	TA Utama Sosial Budaya dan Ketahanan Masyarakat	1
	6	TA Utama Pengorganisasian Masyarakat	1
	7	TA Utama Transparansi Informasi Publik	1
VI	Bidang 4. Peningkatan Kapasitas dan Kaderisasi		
	1	Koordinator Bidang	1
	2	TA Utama Peningkatan Kapasitas Masyarakat	1
	3	TA Utama Pengembangan Bahan Ajar	1
	4	TA Utama Pengembangan Metode Pembelajaran	1
	5	TA Utama Kaderisasi Masyarakat Desa	1
	6	TA Utama Peningkatan Kapasitas Bidang Infrastruktur	1
	7	TA Utama Peningkatan Kapasitas Kader Desa	1
VII	Bidang 5. Hukum, Penanganan Pengaduan dan Masalah		
	1	Koordinator Bidang	1
	2	TA Utama Paralegal Desa	1
	3	TA Utama Penanganan Pengaduan dan Masalah	1
	4	TA Utama Advokasi Hukum dan Regulasi Desa	1
	5	TA Utama Audit Berbasis Masyarakat	1
	6	TA Madya Penanganan Pengaduan dan Masalah Wilayah 1	1
	7	TA Madya Penanganan Pengaduan dan Masalah Wilayah 2	1
	8	TA Madya Penanganan Pengaduan dan Masalah Wilayah 3	1
	9	TA Madya Penanganan Pengaduan dan Masalah Wilayah 4	1
	10	TA Madya Penanganan Pengaduan dan Masalah Wilayah 5	1
	11	TA Madya Penanganan Pengaduan dan Masalah Wilayah 6	1
	12	TA Madya Penanganan Pengaduan dan Masalah Wilayah 7	1
VIII	Bidang 6. Manajemen Data dan Informasi Pembangunan Desa		
	1	Koordinator Bidang	1
	2	TA Utama <i>Management Information System</i>	1
	3	TA Utama Media Informasi dan Publikasi	1


No	Bidang dan Posisi		Total Kuota
	4	TA Utama Komunikasi dan Media Sosial	1
	5	TA Madya <i>Management Information System (Mobile Programmer)</i>	1
	6	TA Madya <i>Management Information System (System and Security)</i>	1
	7	TA Madya Sistem Informasi Pembangunan Desa Wilayah 1	1
	8	TA Madya Sistem Informasi Pembangunan Desa Wilayah 2	1
	9	TA Madya Sistem Informasi Pembangunan Desa Wilayah 3	1
	10	TA Madya Sistem Informasi Pembangunan Desa Wilayah 4	1
	11	TA Madya Sistem Informasi Pembangunan Desa Wilayah 5	1
	12	TA Madya Sistem Informasi Pembangunan Desa Wilayah 6	1
	13	TA Madya Sistem Informasi Pembangunan Desa Wilayah 7	1
IX	Bidang 7. Kewirausahaan dan Ekonomi Lokal		
	1	Koordinator Bidang	1
	2	TA Utama Pengembangan Kewirausahaan	1
	3	TA Utama Tata Kelola BUMDesa dan BUMADesa	1
	4	TA Utama Pengembangan Produk Unggulan Desa dan Kawasan Perdesaan	1
X	Koordinator Pengendalian Wilayah		7
Total Kuota			79

MENTERI DESA,
PEMBANGUNAN DAERAH TERTINGGAL, DAN
TRANSMIGRASI
REPUBLIK INDONESIA,

ttd.

ABDUL HALIM ISKANDAR

Salinan sesuai aslinya
Kementerian Desa, Pembangunan Daerah Tertinggal, dan Transmigrasi
Plt. Kepala Biro Hukum, Organisasi, dan Tata Laksana



Bonivastus Prasetya Ichtiarto

LAMPIRAN II
KEPUTUSAN MENTERI DESA,
PEMBANGUNAN DAERAH TERTINGGAL, DAN
TRANSMIGRASI
REPUBLIK INDONESIA
NOMOR 29 TAHUN 2020
TENTANG
TATA KERJA, HONORARIUM, DAN BANTUAN
BIAYA OPERASIONAL TENAGA PENDAMPING
PROFESIONAL

DAFTAR HONORARIUM, BANTUAN BIAYA OPERASIONAL DAN ASURANSI
TENAGA PENDAMPING PROFESIONAL

A. TENAGA PENDAMPING PROFESIONAL (TPP) PUSAT

NO	KOMPOSISI TENAGA PENDAMPING PROFESIONAL PUSAT	TENAGA PENDAMPING PROFESIONAL (TPP) PUSAT			
		HONOR	BANTUAN BIAYA OPERASIONAL	ASURANSI	TOTAL
1	KOORDINATOR TPP NASIONAL	5.300.000	9.900.000	212.000	15.412.000
2	WAKIL KOORDINATOR TPP NASIONAL	5.100.000	9.700.000	204.000	15.004.000
3	KOORDINATOR BIDANG / KOORDINATOR WILAYAH	4.900.000	9.500.000	196.000	14.596.000
4	TENAGA PENDAMPING PROFESIONAL UTAMA	4.700.000	7.500.000	188.000	12.388.000
5	TENAGA PENDAMPING PROFESIONAL MADYA	4.500.000	5.300.000	180.000	9.980.000

B. TENAGA PENDAMPING PROFESIONAL (TPP) PROVINSI

NO	KOMPOSISI TENAGA PENDAMPING PROFESIONAL PROVINSI/PROVINSI	KOORDINATOR TPP PROVINSI				TENAGA PENDAMPING PROFESIONAL PROVINSI			
		HONOR	BANTUAN BIAYA OPERASIONAL	ASURANSI	TOTAL	HONOR	BANTUAN BIAYA OPERASIONAL	ASURANSI	TOTAL
1	ACEH	4.100.000	9.000.000	164.000	13.264.000	4.000.000	8.200.000	160.000	12.360.000
2	SUMATERA UTARA	4.100.000	8.850.000	164.000	13.114.000	4.000.000	8.200.000	160.000	12.360.000
3	SUMATERA BARAT	4.100.000	6.800.000	164.000	11.064.000	4.000.000	4.650.000	160.000	8.810.000
4	RIAU	4.100.000	9.150.000	164.000	13.414.000	4.000.000	7.300.000	160.000	11.460.000
5	KEPULAUAN RIAU	4.100.000	10.050.000	164.000	14.314.000	4.000.000	7.300.000	160.000	11.460.000
6	JAMBI	4.100.000	6.800.000	164.000	11.064.000	4.000.000	4.650.000	160.000	8.810.000
7	SUMATERA SELATAN	4.100.000	6.850.000	164.000	11.114.000	4.000.000	4.650.000	160.000	8.810.000

NO	KOMPOSISI TENAGA PENDAMPING PROFESIONAL PROVINSI/PROVINSI	KOORDINATOR TPP PROVINSI				TENAGA PENDAMPING PROFESIONAL PROVINSI			
		HONOR	BANTUAN BIAYA OPERASIONAL	ASURANSI	TOTAL	HONOR	BANTUAN BIAYA OPERASIONAL	ASURANSI	TOTAL
8	KEPULAUAN BANGKA BELITUNG	4.100.000	6.750.000	164.000	11.014.000	4.000.000	4.650.000	160.000	8.810.000
9	BENGKULU	4.100.000	6.300.000	164.000	10.564.000	4.000.000	4.250.000	160.000	8.410.000
10	LAMPUNG	4.100.000	6.850.000	164.000	11.114.000	4.000.000	4.700.000	160.000	8.860.000
11	BANTEN	4.100.000	6.850.000	164.000	11.114.000	4.000.000	4.750.000	160.000	8.910.000
12	JAWA BARAT	4.100.000	8.200.000	164.000	12.464.000	4.000.000	5.500.000	160.000	9.660.000
13	JAWA TENGAH	4.100.000	8.000.000	164.000	12.264.000	4.000.000	4.900.000	160.000	9.060.000
14	DAERAH ISTIMEWA YOGYAKARTA	4.100.000	6.700.000	164.000	10.964.000	4.000.000	4.550.000	160.000	8.710.000
15	JAWA TIMUR	4.100.000	7.850.000	164.000	12.114.000	4.000.000	5.050.000	160.000	9.210.000
16	BALI	4.100.000	6.550.000	164.000	10.814.000	4.000.000	4.550.000	160.000	8.710.000
17	NUSA TENGGARA BARAT	4.100.000	7.900.000	164.000	12.164.000	4.000.000	6.150.000	160.000	10.310.000
18	NUSA TENGGARA TIMUR	4.100.000	8.600.000	164.000	12.864.000	4.000.000	5.550.000	160.000	9.710.000
19	KALIMANTAN BARAT	4.100.000	6.850.000	164.000	11.114.000	4.000.000	4.650.000	160.000	8.810.000
20	KALIMANTAN TENGAH	4.100.000	6.850.000	164.000	11.114.000	4.000.000	4.650.000	160.000	8.810.000
21	KALIMANTAN SELATAN	4.100.000	6.850.000	164.000	11.114.000	4.000.000	4.650.000	160.000	8.810.000
22	KALIMANTAN TIMUR	4.100.000	9.980.000	164.000	14.244.000	4.000.000	7.750.000	160.000	11.910.000
23	KALIMANTAN UTARA	4.100.000	10.800.000	164.000	15.064.000	4.000.000	7.750.000	160.000	11.910.000
24	SULAWESI UTARA	4.100.000	8.200.000	164.000	12.464.000	4.000.000	5.550.000	160.000	9.710.000
25	SULAWESI TENGAH	4.100.000	8.000.000	164.000	12.264.000	4.000.000	5.550.000	160.000	9.710.000
26	SULAWESI TENGGARA	4.100.000	8.000.000	164.000	12.264.000	4.000.000	5.550.000	160.000	9.710.000
27	SULAWESI SELATAN	4.100.000	8.500.000	164.000	12.764.000	4.000.000	5.500.000	160.000	9.660.000
28	SULAWESI BARAT	4.100.000	7.950.000	164.000	12.214.000	4.000.000	5.450.000	160.000	9.610.000
29	GORONTALO	4.100.000	8.000.000	164.000	12.264.000	4.000.000	5.550.000	160.000	9.710.000
30	MALUKU	4.100.000	9.000.000	164.000	13.264.000	4.000.000	6.950.000	160.000	11.110.000
31	MALUKU UTARA	4.100.000	8.250.000	164.000	12.514.000	4.000.000	5.550.000	160.000	9.710.000
32	PAPUA	4.100.000	13.050.000	164.000	17.314.000	4.000.000	9.100.000	160.000	13.260.000
33	PAPUA BARAT	4.100.000	11.400.000	164.000	15.664.000	4.000.000	9.100.000	160.000	13.260.000

C. TENAGA AHLI KABUPATEN, PENDAMPING DESA, DAN PENDAMPING LOKAL DESA

NO	PROVINSI/KABUPATEN	TENAGA AHLI PEMBERDAYAAN MASYARAKAT				PENDAMPING DESA				PENDAMPING LOKAL DESA			
		HONOR	BANTUAN BIAYA OPERASIONAL	ASURANSI	TOTAL	HONOR	BANTUAN BIAYA OPERASIONAL	ASURANSI	TOTAL	HONOR	BANTUAN BIAYA OPERASIONAL	ASURANSI	TOTAL
1	ACEH												
	1 KAB. SIMEULUE	4.225.000	5.334.000	169.000	9.728.000	2.370.000	1.587.000	94.800	4.051.800	2.092.308	527.000	83.692	2.703.000
	2 KAB. ACEH SINGKIL	4.225.000	5.083.000	169.000	9.477.000	2.370.000	1.513.000	94.800	3.977.800	2.092.308	493.000	83.692	2.669.000
	3 KAB. ACEH SELATAN	4.225.000	4.443.000	169.000	8.837.000	2.370.000	1.325.000	94.800	3.789.800	2.092.308	405.000	83.692	2.581.000

NO	PROVINSI/KABUPATEN	TENAGA AHLI PEMBERDAYAAN MASYARAKAT				PENDAMPING DESA				PENDAMPING LOKAL DESA			
		HONOR	BANTUAN BIAYA OPERASIONAL	ASURANSI	TOTAL	HONOR	BANTUAN BIAYA OPERASIONAL	ASURANSI	TOTAL	HONOR	BANTUAN BIAYA OPERASIONAL	ASURANSI	TOTAL
4	KAB. ACEH TENGGARA	4.225.000	4.523.000	169.000	8.917.000	2.370.000	1.349.000	94.800	3.813.800	2.092.308	416.000	83.692	2.592.000
5	KAB. ACEH TIMUR	4.225.000	4.878.000	169.000	9.272.000	2.370.000	1.452.000	94.800	3.916.800	2.092.308	465.000	83.692	2.641.000
6	KAB. ACEH TENGAH	4.225.000	4.964.000	169.000	9.358.000	2.370.000	1.478.000	94.800	3.942.800	2.092.308	476.000	83.692	2.652.000
7	KAB. ACEH BARAT	4.225.000	4.846.000	169.000	9.240.000	2.370.000	1.444.000	94.800	3.908.800	2.092.308	460.000	83.692	2.636.000
8	KAB. ACEH BESAR	4.225.000	4.485.000	169.000	8.879.000	2.370.000	1.337.000	94.800	3.801.800	2.092.308	410.000	83.692	2.586.000
9	KAB. PIDIE	4.225.000	4.531.000	169.000	8.925.000	2.370.000	1.351.000	94.800	3.815.800	2.092.308	417.000	83.692	2.593.000
10	KAB. BIREUEN	4.225.000	4.884.000	169.000	9.278.000	2.370.000	1.455.000	94.800	3.919.800	2.092.308	465.000	83.692	2.641.000
11	KAB. ACEH UTARA	4.225.000	5.159.000	169.000	9.553.000	2.370.000	1.536.000	94.800	4.000.800	2.092.308	503.000	83.692	2.679.000
12	KAB. ACEH BARAT DAYA	4.225.000	4.697.000	169.000	9.091.000	2.370.000	1.400.000	94.800	3.864.800	2.092.308	440.000	83.692	2.616.000
13	KAB. GAYO LUES	4.225.000	4.412.000	169.000	8.806.000	2.370.000	1.316.000	94.800	3.780.800	2.092.308	400.000	83.692	2.576.000
14	KAB. ACEH TAMIANG	4.225.000	4.709.000	169.000	9.103.000	2.370.000	1.403.000	94.800	3.867.800	2.092.308	441.000	83.692	2.617.000
15	KAB. NAGAN RAYA	4.225.000	5.591.000	169.000	9.985.000	2.370.000	1.662.000	94.800	4.126.800	2.092.308	563.000	83.692	2.739.000
16	KAB. ACEH JAYA	4.225.000	4.789.000	169.000	9.183.000	2.370.000	1.427.000	94.800	3.891.800	2.092.308	452.000	83.692	2.628.000
17	KAB. BENER MERIAH	4.225.000	4.822.000	169.000	9.216.000	2.370.000	1.436.000	94.800	3.900.800	2.092.308	457.000	83.692	2.633.000
18	KAB. PIDIE JAYA	4.225.000	4.571.000	169.000	8.965.000	2.370.000	1.363.000	94.800	3.827.800	2.092.308	422.000	83.692	2.598.000
19	KOTA BANDA ACEH	4.225.000	4.923.000	169.000	9.317.000	2.370.000	1.466.000	94.800	3.930.800	2.092.308	471.000	83.692	2.647.000
20	KOTA SABANG	4.225.000	4.808.000	169.000	9.202.000	2.370.000	1.432.000	94.800	3.896.800	2.092.308	455.000	83.692	2.631.000
21	KOTA LANGSA	4.225.000	4.566.000	169.000	8.960.000	2.370.000	1.362.000	94.800	3.826.800	2.092.308	421.000	83.692	2.597.000
22	KOTA LHOKEUMAWE	4.225.000	5.057.000	169.000	9.451.000	2.370.000	1.506.000	94.800	3.970.800	2.092.308	489.000	83.692	2.665.000
23	KOTA SUBULUSSALAM	4.225.000	3.895.000	169.000	8.289.000	2.370.000	1.164.000	94.800	3.628.800	2.092.308	329.000	83.692	2.505.000
2	SUMATERA UTARA												
1	KAB. NIAS	4.340.000	4.156.000	173.600	8.669.600	2.434.000	1.300.000	97.360	3.831.360	1.827.885	403.000	73.115	2.304.000
2	KAB. MANDAILING NATAL	4.340.000	4.567.000	173.600	9.080.600	2.434.000	1.428.000	97.360	3.959.360	1.827.885	464.000	73.115	2.365.000
3	KAB. TAPANULI SELATAN	4.340.000	4.959.000	173.600	9.472.600	2.434.000	1.551.000	97.360	4.082.360	1.827.885	523.000	73.115	2.424.000
4	KAB. TAPANULI TENGAH	4.340.000	4.076.000	173.600	8.589.600	2.434.000	1.275.000	97.360	3.806.360	1.827.885	391.000	73.115	2.292.000
5	KAB. TAPANULI UTARA	4.340.000	4.585.000	173.600	9.098.600	2.434.000	1.435.000	97.360	3.966.360	1.827.885	467.000	73.115	2.368.000
6	KAB. TOBA SAMOSIR	4.340.000	5.062.000	173.600	9.575.600	2.434.000	1.583.000	97.360	4.114.360	1.827.885	538.000	73.115	2.439.000
7	KAB. LABUHAN BATU	4.340.000	4.163.000	173.600	8.676.600	2.434.000	1.302.000	97.360	3.833.360	1.827.885	404.000	73.115	2.305.000
8	KAB. ASAHAN	4.340.000	4.550.000	173.600	9.063.600	2.434.000	1.423.000	97.360	3.954.360	1.827.885	461.000	73.115	2.362.000
9	KAB. SIMALUNGUN	4.340.000	4.220.000	173.600	8.733.600	2.434.000	1.320.000	97.360	3.851.360	1.827.885	412.000	73.115	2.313.000
10	KAB. DAIRI	4.340.000	3.831.000	173.600	8.344.600	2.434.000	1.199.000	97.360	3.730.360	1.827.885	354.000	73.115	2.255.000
11	KAB. KARO	4.340.000	4.365.000	173.600	8.878.600	2.434.000	1.366.000	97.360	3.897.360	1.827.885	434.000	73.115	2.335.000
12	KAB. DELI SERDANG	4.340.000	4.651.000	173.600	9.164.600	2.434.000	1.454.000	97.360	3.985.360	1.827.885	476.000	73.115	2.377.000

NO	PROVINSI/KABUPATEN	TENAGA AHLI PEMBERDAYAAN MASYARAKAT				PENDAMPING DESA				PENDAMPING LOKAL DESA			
		HONOR	BANTUAN BIAYA OPERASIONAL	ASURANSI	TOTAL	HONOR	BANTUAN BIAYA OPERASIONAL	ASURANSI	TOTAL	HONOR	BANTUAN BIAYA OPERASIONAL	ASURANSI	TOTAL
	13 KAB. LANGKAT	4.340.000	3.918.000	173.600	8.431.600	2.434.000	1.225.000	97.360	3.756.360	1.827.885	367.000	73.115	2.268.000
	14 KAB. NIAS SELATAN	4.340.000	4.790.000	173.600	9.303.600	2.434.000	1.498.000	97.360	4.029.360	1.827.885	497.000	73.115	2.398.000
	15 KAB. HUMBANG HASUNDUTAN	4.340.000	4.812.000	173.600	9.325.600	2.434.000	1.505.000	97.360	4.036.360	1.827.885	501.000	73.115	2.402.000
	16 KAB. PAKPAK BHARAT	4.340.000	4.968.000	173.600	9.481.600	2.434.000	1.554.000	97.360	4.085.360	1.827.885	524.000	73.115	2.425.000
	17 KAB. SAMOSIR	4.340.000	5.346.000	173.600	9.859.600	2.434.000	1.672.000	97.360	4.203.360	1.827.885	580.000	73.115	2.481.000
	18 KAB. SERDANG BEDAGAI	4.340.000	4.505.000	173.600	9.018.600	2.434.000	1.409.000	97.360	3.940.360	1.827.885	455.000	73.115	2.356.000
	19 KAB. BATU BARA	4.340.000	4.561.000	173.600	9.074.600	2.434.000	1.426.000	97.360	3.957.360	1.827.885	463.000	73.115	2.364.000
	20 KAB. PADANG LAWAS UTARA	4.340.000	3.855.000	173.600	8.368.600	2.434.000	1.206.000	97.360	3.737.360	1.827.885	358.000	73.115	2.259.000
	21 KAB. PADANG LAWAS	4.340.000	3.850.000	173.600	8.363.600	2.434.000	1.205.000	97.360	3.736.360	1.827.885	357.000	73.115	2.258.000
	22 KAB. LABUHAN BATU UTARA	4.340.000	4.485.000	173.600	8.998.600	2.434.000	1.403.000	97.360	3.934.360	1.827.885	452.000	73.115	2.353.000
	23 KAB. LABUHAN BATU SELATAN	4.340.000	5.138.000	173.600	9.651.600	2.434.000	1.606.000	97.360	4.137.360	1.827.885	549.000	73.115	2.450.000
	24 KAB. NIAS UTARA	4.340.000	5.014.000	173.600	9.527.600	2.434.000	1.568.000	97.360	4.099.360	1.827.885	531.000	73.115	2.432.000
	25 KAB. NIAS BARAT	4.340.000	4.471.000	173.600	8.984.600	2.434.000	1.398.000	97.360	3.929.360	1.827.885	450.000	73.115	2.351.000
	26 KOTA PADANGSIDIMPUAN	4.340.000	4.888.000	173.600	9.401.600	2.434.000	1.528.000	97.360	4.059.360	1.827.885	512.000	73.115	2.413.000
	27 KOTA GUNUNG SITOLI	4.340.000	4.523.000	173.600	9.036.600	2.434.000	1.415.000	97.360	3.946.360	1.827.885	457.000	73.115	2.358.000
3	SUMATERA BARAT												
	1 KAB. KEPULAUAN MENTAWAI	4.197.000	7.696.000	167.880	12.060.880	2.354.000	2.417.000	94.160	4.865.160	1.818.269	903.000	72.731	2.794.000
	2 KAB. PESISIR SELATAN	4.340.000	4.503.000	173.600	9.016.600	2.434.000	1.416.000	97.360	3.947.360	1.827.885	440.000	73.115	2.341.000
	3 KAB. SOLOK	4.340.000	4.372.000	173.600	8.885.600	2.434.000	1.374.000	97.360	3.905.360	1.827.885	421.000	73.115	2.322.000
	4 KAB. SIJUNJUNG	4.340.000	4.712.000	173.600	9.225.600	2.434.000	1.481.000	97.360	4.012.360	1.827.885	470.000	73.115	2.371.000
	5 KAB. TANAH DATAR	4.340.000	4.483.000	173.600	8.996.600	2.434.000	1.408.000	97.360	3.939.360	1.827.885	437.000	73.115	2.338.000
	6 KAB. PADANG PARIAMAN	4.340.000	4.672.000	173.600	9.185.600	2.434.000	1.468.000	97.360	3.999.360	1.827.885	464.000	73.115	2.365.000
	7 KAB. AGAM	4.340.000	4.642.000	173.600	9.155.600	2.434.000	1.459.000	97.360	3.990.360	1.827.885	460.000	73.115	2.361.000
	8 KAB. LIMA PULUH KOTA	4.340.000	4.619.000	173.600	9.132.600	2.434.000	1.451.000	97.360	3.982.360	1.827.885	457.000	73.115	2.358.000
	9 KAB. PASAMAN	4.340.000	4.511.000	173.600	9.024.600	2.434.000	1.417.000	97.360	3.948.360	1.827.885	441.000	73.115	2.342.000
	10 KAB. SOLOK SELATAN	4.340.000	4.481.000	173.600	8.994.600	2.434.000	1.408.000	97.360	3.939.360	1.827.885	437.000	73.115	2.338.000
	11 KAB. DHARMAS RAYA	4.340.000	4.538.000	173.600	9.051.600	2.434.000	1.426.000	97.360	3.957.360	1.827.885	445.000	73.115	2.346.000
	12 KAB. PASAMAN BARAT	4.340.000	4.623.000	173.600	9.136.600	2.434.000	1.452.000	97.360	3.983.360	1.827.885	457.000	73.115	2.358.000
	13 KOTA SAWAH LUNTO	4.340.000	4.344.000	173.600	8.857.600	2.434.000	1.365.000	97.360	3.896.360	1.827.885	417.000	73.115	2.318.000
	14 KOTA PARIAMAN	4.340.000	4.285.000	173.600	8.798.600	2.434.000	1.347.000	97.360	3.878.360	1.827.885	408.000	73.115	2.309.000
4	RIAU												
	1 KAB. KUANTAN SINGINGI	4.648.000	4.103.000	185.920	8.936.920	2.607.000	1.300.000	104.280	4.011.280	2.071.154	391.000	82.846	2.545.000

NO	PROVINSI/KABUPATEN	TENAGA AHLI PEMBERDAYAAN MASYARAKAT				PENDAMPING DESA				PENDAMPING LOKAL DESA			
		HONOR	BANTUAN BIAYA OPERASIONAL	ASURANSI	TOTAL	HONOR	BANTUAN BIAYA OPERASIONAL	ASURANSI	TOTAL	HONOR	BANTUAN BIAYA OPERASIONAL	ASURANSI	TOTAL
	2 KAB. INDRAGIRI HULU	4.648.000	4.457.000	185.920	9.290.920	2.607.000	1.413.000	104.280	4.124.280	2.071.154	443.000	82.846	2.597.000
	3 KAB. INDRAGIRI HILIR	4.648.000	4.451.000	185.920	9.284.920	2.607.000	1.412.000	104.280	4.123.280	2.071.154	442.000	82.846	2.596.000
	4 KAB. PELALAWAN	4.648.000	4.292.000	185.920	9.125.920	2.607.000	1.361.000	104.280	4.072.280	2.071.154	419.000	82.846	2.573.000
	5 KAB. SIAK	4.648.000	4.777.000	185.920	9.610.920	2.607.000	1.515.000	104.280	4.226.280	2.071.154	490.000	82.846	2.644.000
	6 KAB. KAMPAR	4.648.000	4.216.000	185.920	9.049.920	2.607.000	1.337.000	104.280	4.048.280	2.071.154	407.000	82.846	2.561.000
	7 KAB. ROKAN HULU	4.648.000	4.215.000	185.920	9.048.920	2.607.000	1.336.000	104.280	4.047.280	2.071.154	407.000	82.846	2.561.000
	8 KAB. BENGKALIS	4.648.000	5.057.000	185.920	9.890.920	2.607.000	1.604.000	104.280	4.315.280	2.071.154	532.000	82.846	2.686.000
	9 KAB. ROKAN HILIR	4.648.000	4.837.000	185.920	9.670.920	2.607.000	1.534.000	104.280	4.245.280	2.071.154	499.000	82.846	2.653.000
	10 KAB. KEPULAUAN MERANTI	4.648.000	4.992.000	185.920	9.825.920	2.607.000	1.583.000	104.280	4.294.280	2.071.154	522.000	82.846	2.676.000
5	JAMBI												
	1 KAB. KERINCI	4.287.000	4.174.000	171.480	8.632.480	2.404.000	1.309.000	96.160	3.809.160	1.909.615	419.000	76.385	2.405.000
	2 KAB. MERANGIN	4.287.000	4.065.000	171.480	8.523.480	2.404.000	1.275.000	96.160	3.775.160	1.909.615	403.000	76.385	2.389.000
	3 KAB. SAROLANGUN	4.287.000	4.243.000	171.480	8.701.480	2.404.000	1.331.000	96.160	3.831.160	1.909.615	430.000	76.385	2.416.000
	4 KAB. BATANG HARI	4.287.000	4.029.000	171.480	8.487.480	2.404.000	1.263.000	96.160	3.763.160	1.909.615	397.000	76.385	2.383.000
	5 KAB. MUARO JAMBI	4.287.000	3.854.000	171.480	8.312.480	2.404.000	1.209.000	96.160	3.709.160	1.909.615	370.000	76.385	2.356.000
	6 KAB. TANJUNG JABUNG TIMUR	4.287.000	4.341.000	171.480	8.799.480	2.404.000	1.361.000	96.160	3.861.160	1.909.615	445.000	76.385	2.431.000
	7 KAB. TANJUNG JABUNG BARAT	4.287.000	5.016.000	171.480	9.474.480	2.404.000	1.573.000	96.160	4.073.160	1.909.615	549.000	76.385	2.535.000
	8 KAB. TEBO	4.287.000	4.132.000	171.480	8.590.480	2.404.000	1.296.000	96.160	3.796.160	1.909.615	413.000	76.385	2.399.000
	9 KAB. BUNGO	4.287.000	4.298.000	171.480	8.756.480	2.404.000	1.348.000	96.160	3.848.160	1.909.615	438.000	76.385	2.424.000
	10 KOTA SUNGAI PENUH	4.287.000	4.003.000	171.480	8.461.480	2.404.000	1.256.000	96.160	3.756.160	1.909.615	393.000	76.385	2.379.000
6	SUMATERA SELATAN												
	1 KAB. OGAN KOMERING ULU	4.463.000	4.062.000	178.520	8.703.520	2.503.000	1.292.000	100.120	3.895.120	2.163.462	405.000	86.538	2.655.000
	2 KAB. OGAN KOMERING ILIR	4.463.000	4.164.000	178.520	8.805.520	2.503.000	1.325.000	100.120	3.928.120	2.163.462	421.000	86.538	2.671.000
	3 KAB. MUARA ENIM	4.463.000	4.227.000	178.520	8.868.520	2.503.000	1.344.000	100.120	3.947.120	2.163.462	431.000	86.538	2.681.000
	4 KAB. LAHAT	4.463.000	4.156.000	178.520	8.797.520	2.503.000	1.322.000	100.120	3.925.120	2.163.462	420.000	86.538	2.670.000
	5 KAB. MUSI RAWAS	4.463.000	4.496.000	178.520	9.137.520	2.503.000	1.430.000	100.120	4.033.120	2.163.462	472.000	86.538	2.722.000
	6 KAB. MUSI BANYUASIN	4.463.000	4.658.000	178.520	9.299.520	2.503.000	1.482.000	100.120	4.085.120	2.163.462	497.000	86.538	2.747.000
	7 KAB. BANYUASIN	4.463.000	4.459.000	178.520	9.100.520	2.503.000	1.419.000	100.120	4.022.120	2.163.462	467.000	86.538	2.717.000
	8 KAB. OGAN KOMERING ULU SELATAN	4.463.000	4.045.000	178.520	8.686.520	2.503.000	1.287.000	100.120	3.890.120	2.163.462	402.000	86.538	2.652.000
	9 KAB. OGAN KOMERING ULU TIMUR	4.463.000	4.016.000	178.520	8.657.520	2.503.000	1.277.000	100.120	3.880.120	2.163.462	398.000	86.538	2.648.000
	10 KAB. OGAN ILIR	4.463.000	4.479.000	178.520	9.120.520	2.503.000	1.425.000	100.120	4.028.120	2.163.462	469.000	86.538	2.719.000

NO	PROVINSI/KABUPATEN	TENAGA AHLI PEMBERDAYAAN MASYARAKAT				PENDAMPING DESA				PENDAMPING LOKAL DESA			
		HONOR	BANTUAN BIAYA OPERASIONAL	ASURANSI	TOTAL	HONOR	BANTUAN BIAYA OPERASIONAL	ASURANSI	TOTAL	HONOR	BANTUAN BIAYA OPERASIONAL	ASURANSI	TOTAL
	11 KAB. EMPAT LAWANG	4.463.000	4.348.000	178.520	8.989.520	2.503.000	1.383.000	100.120	3.986.120	2.163.462	449.000	86.538	2.699.000
	12 KOTA PRABUMULIH	4.463.000	4.407.000	178.520	9.048.520	2.503.000	1.402.000	100.120	4.005.120	2.163.462	459.000	86.538	2.709.000
	13 KAB. PENUKAL ABAB LEMATANG ILIR	4.463.000	4.669.000	178.520	9.310.520	2.503.000	1.486.000	100.120	4.089.120	2.163.462	499.000	86.538	2.749.000
	14 KAB. MUSI RAWAS UTARA	4.463.000	4.705.000	178.520	9.346.520	2.503.000	1.496.000	100.120	4.099.120	2.163.462	505.000	86.538	2.755.000
7	BENGKULU												
	1 KAB. BENGKULU SELATAN	4.346.000	4.484.000	173.840	9.003.840	2.437.000	1.471.000	97.480	4.005.480	1.707.692	433.000	68.308	2.209.000
	2 KAB. REJANG LEBONG	4.346.000	4.367.000	173.840	8.886.840	2.437.000	1.432.000	97.480	3.966.480	1.707.692	416.000	68.308	2.192.000
	3 KAB. BENGKULU UTARA	4.346.000	4.443.000	173.840	8.962.840	2.437.000	1.457.000	97.480	3.991.480	1.707.692	427.000	68.308	2.203.000
	4 KAB. KAUR	4.346.000	4.681.000	173.840	9.200.840	2.437.000	1.535.000	97.480	4.069.480	1.707.692	461.000	68.308	2.237.000
	5 KAB. SELUMA	4.346.000	4.638.000	173.840	9.157.840	2.437.000	1.522.000	97.480	4.056.480	1.707.692	455.000	68.308	2.231.000
	6 KAB. MUKO MUKO	4.346.000	5.013.000	173.840	9.532.840	2.437.000	1.646.000	97.480	4.180.480	1.707.692	509.000	68.308	2.285.000
	7 KAB. LEBONG	4.346.000	4.510.000	173.840	9.029.840	2.437.000	1.479.000	97.480	4.013.480	1.707.692	436.000	68.308	2.212.000
	8 KAB. KEPAHANG	4.346.000	4.689.000	173.840	9.208.840	2.437.000	1.538.000	97.480	4.072.480	1.707.692	462.000	68.308	2.238.000
	9 KAB. BENGKULU TENGAH	4.346.000	4.648.000	173.840	9.167.840	2.437.000	1.525.000	97.480	4.059.480	1.707.692	456.000	68.308	2.232.000
8	LAMPUNG												
	1 KAB. LAMPUNG BARAT	4.150.000	4.681.000	166.000	8.997.000	2.327.000	1.503.000	93.080	3.923.080	1.785.577	493.000	71.423	2.350.000
	2 KAB. TANGGAMUS	4.150.000	4.417.000	166.000	8.733.000	2.327.000	1.419.000	93.080	3.839.080	1.785.577	452.000	71.423	2.309.000
	3 KAB. LAMPUNG SELATAN	4.150.000	4.326.000	166.000	8.642.000	2.327.000	1.390.000	93.080	3.810.080	1.785.577	439.000	71.423	2.296.000
	4 KAB. LAMPUNG TIMUR	4.150.000	4.300.000	166.000	8.616.000	2.327.000	1.381.000	93.080	3.801.080	1.785.577	435.000	71.423	2.292.000
	5 KAB. LAMPUNG TENGAH	4.150.000	4.290.000	166.000	8.606.000	2.327.000	1.378.000	93.080	3.798.080	1.785.577	433.000	71.423	2.290.000
	6 KAB. LAMPUNG UTARA	4.150.000	4.181.000	166.000	8.497.000	2.327.000	1.342.000	93.080	3.762.080	1.785.577	417.000	71.423	2.274.000
	7 KAB. WAY KANAN	4.150.000	4.364.000	166.000	8.680.000	2.327.000	1.401.000	93.080	3.821.080	1.785.577	444.000	71.423	2.301.000
	8 KAB. TULANG BAWANG	4.150.000	4.472.000	166.000	8.788.000	2.327.000	1.436.000	93.080	3.856.080	1.785.577	461.000	71.423	2.318.000
	9 KAB. PESAWARAN	4.150.000	4.222.000	166.000	8.538.000	2.327.000	1.356.000	93.080	3.776.080	1.785.577	423.000	71.423	2.280.000
	10 KAB. PRINGSEWU	4.150.000	4.080.000	166.000	8.396.000	2.327.000	1.309.000	93.080	3.729.080	1.785.577	401.000	71.423	2.258.000
	11 KAB. MESUJI	4.150.000	5.044.000	166.000	9.360.000	2.327.000	1.621.000	93.080	4.041.080	1.785.577	548.000	71.423	2.405.000
	12 KAB. TULANG BAWANG BARAT	4.150.000	4.732.000	166.000	9.048.000	2.327.000	1.520.000	93.080	3.940.080	1.785.577	501.000	71.423	2.358.000
	13 KAB. PESISIR BARAT	4.150.000	4.122.000	166.000	8.438.000	2.327.000	1.506.000	93.080	3.926.080	1.785.577	408.000	71.423	2.265.000
9	KEP. BANGKA BELITUNG												
	1 KAB. BANGKA	4.612.000	4.480.000	184.480	9.276.480	2.586.000	1.338.000	103.440	4.027.440	2.284.615	429.000	91.385	2.805.000
	2 KAB. BELITUNG	4.612.000	4.683.000	184.480	9.479.480	2.586.000	1.397.000	103.440	4.086.440	2.284.615	458.000	91.385	2.834.000
	3 KAB. BANGKA BARAT	4.612.000	4.689.000	184.480	9.485.480	2.586.000	1.399.000	103.440	4.088.440	2.284.615	459.000	91.385	2.835.000

NO	PROVINSI/KABUPATEN	TENAGA AHLI PEMBERDAYAAN MASYARAKAT				PENDAMPING DESA				PENDAMPING LOKAL DESA			
		HONOR	BANTUAN BIAYA OPERASIONAL	ASURANSI	TOTAL	HONOR	BANTUAN BIAYA OPERASIONAL	ASURANSI	TOTAL	HONOR	BANTUAN BIAYA OPERASIONAL	ASURANSI	TOTAL
	4 KAB. BANGKA TENGAH	4.612.000	4.661.000	184.480	9.457.480	2.586.000	1.391.000	103.440	4.080.440	2.284.615	455.000	91.385	2.831.000
	5 KAB. BANGKA SELATAN	4.612.000	4.728.000	184.480	9.524.480	2.586.000	1.411.000	103.440	4.100.440	2.284.615	465.000	91.385	2.841.000
	6 KAB. BELITUNG TIMUR	4.612.000	4.618.000	184.480	9.414.480	2.586.000	1.378.000	103.440	4.067.440	2.284.615	449.000	91.385	2.825.000
10	KEPULAUAN RIAU												
	1 KAB. KARIMUN	4.849.000	4.443.000	193.960	9.485.960	2.719.000	1.173.000	108.760	4.000.760	2.144.231	366.000	85.769	2.596.000
	2 KAB. BINTAN	4.849.000	4.744.000	193.960	9.786.960	2.719.000	1.248.000	108.760	4.075.760	2.144.231	404.000	85.769	2.634.000
	3 KAB. NATUNA	4.849.000	5.712.000	193.960	10.754.960	2.719.000	1.490.000	108.760	4.317.760	2.144.231	526.000	85.769	2.756.000
	4 KAB. LINGGA	4.849.000	5.096.000	193.960	10.138.960	2.719.000	1.336.000	108.760	4.163.760	2.144.231	448.000	85.769	2.678.000
	5 KAB. KEPULAUAN ANAMBAS	4.849.000	6.181.000	193.960	11.223.960	2.719.000	1.607.000	108.760	4.434.760	2.144.231	585.000	85.769	2.815.000
11	JAWA BARAT												
	1 KAB. BOGOR	3.977.000	4.839.000	159.080	8.975.080	2.231.000	1.572.000	89.240	3.892.240	2.079.808	514.000	83.192	2.677.000
	2 KAB. SUKABUMI	3.977.000	4.334.000	159.080	8.470.080	2.231.000	1.407.000	89.240	3.727.240	2.079.808	437.000	83.192	2.600.000
	3 KAB. CIANJUR	3.977.000	3.781.000	159.080	7.917.080	2.231.000	1.225.000	89.240	3.545.240	2.079.808	353.000	83.192	2.516.000
	4 KAB. BANDUNG	3.977.000	5.122.000	159.080	9.258.080	2.231.000	1.664.000	89.240	3.984.240	2.079.808	557.000	83.192	2.720.000
	5 KAB. GARUT	3.977.000	4.174.000	159.080	8.310.080	2.231.000	1.354.000	89.240	3.674.240	2.079.808	413.000	83.192	2.576.000
	6 KAB. TASIKMALAYA	3.977.000	4.401.000	159.080	8.537.080	2.231.000	1.428.000	89.240	3.748.240	2.079.808	447.000	83.192	2.610.000
	7 KAB. CIAMIS	3.977.000	4.587.000	159.080	8.723.080	2.231.000	1.489.000	89.240	3.809.240	2.079.808	476.000	83.192	2.639.000
	8 KAB. KUNINGAN	3.977.000	4.261.000	159.080	8.397.080	2.231.000	1.382.000	89.240	3.702.240	2.079.808	426.000	83.192	2.589.000
	9 KAB. CIREBON	3.977.000	4.250.000	159.080	8.386.080	2.231.000	1.379.000	89.240	3.699.240	2.079.808	425.000	83.192	2.588.000
	10 KAB. MAJALENGKA	3.977.000	4.104.000	159.080	8.240.080	2.231.000	1.331.000	89.240	3.651.240	2.079.808	402.000	83.192	2.565.000
	11 KAB. SUMEDANG	3.977.000	4.220.000	159.080	8.356.080	2.231.000	1.369.000	89.240	3.689.240	2.079.808	420.000	83.192	2.583.000
	12 KAB. INDRAMAYU	3.977.000	4.408.000	159.080	8.544.080	2.231.000	1.431.000	89.240	3.751.240	2.079.808	448.000	83.192	2.611.000
	13 KAB. SUBANG	3.977.000	4.452.000	159.080	8.588.080	2.231.000	1.445.000	89.240	3.765.240	2.079.808	455.000	83.192	2.618.000
	14 KAB. PURWAKARTA	3.977.000	4.207.000	159.080	8.343.080	2.231.000	1.365.000	89.240	3.685.240	2.079.808	418.000	83.192	2.581.000
	15 KAB. KARAWANG	3.977.000	4.724.000	159.080	8.860.080	2.231.000	1.533.000	89.240	3.853.240	2.079.808	496.000	83.192	2.659.000
	16 KAB. BEKASI	3.977.000	4.912.000	159.080	9.048.080	2.231.000	1.596.000	89.240	3.916.240	2.079.808	525.000	83.192	2.688.000
	17 KAB. BANDUNG BARAT	3.977.000	4.331.000	159.080	8.467.080	2.231.000	1.405.000	89.240	3.725.240	2.079.808	437.000	83.192	2.600.000
	18 KOTA BANJAR	3.977.000	4.257.000	159.080	8.393.080	2.231.000	1.381.000	89.240	3.701.240	2.079.808	426.000	83.192	2.589.000
	19 KAB. PANGANDARAN	3.977.000	4.899.000	159.080	9.035.080	2.231.000	1.591.000	89.240	3.911.240	2.079.808	523.000	83.192	2.686.000
12	JAWA TENGAH												
	1 KAB. CILACAP	3.749.000	4.511.000	149.960	8.409.960	2.103.000	1.420.000	84.120	3.607.120	1.442.308	468.000	57.692	1.968.000
	2 KAB. BANYUMAS	3.749.000	4.192.000	149.960	8.090.960	2.103.000	1.321.000	84.120	3.508.120	1.442.308	419.000	57.692	1.919.000

NO	PROVINSI/KABUPATEN	TENAGA AHLI PEMBERDAYAAN MASYARAKAT				PENDAMPING DESA				PENDAMPING LOKAL DESA			
		HONOR	BANTUAN BIAYA OPERASIONAL	ASURANSI	TOTAL	HONOR	BANTUAN BIAYA OPERASIONAL	ASURANSI	TOTAL	HONOR	BANTUAN BIAYA OPERASIONAL	ASURANSI	TOTAL
3	KAB. PURBALINGGA	3.749.000	4.033.000	149.960	7.931.960	2.103.000	1.270.000	84.120	3.457.120	1.442.308	395.000	57.692	1.895.000
4	KAB. BANJARNEGARA	3.749.000	4.238.000	149.960	8.136.960	2.103.000	1.335.000	84.120	3.522.120	1.442.308	426.000	57.692	1.926.000
5	KAB. KEBUMEN	3.749.000	4.294.000	149.960	8.192.960	2.103.000	1.352.000	84.120	3.539.120	1.442.308	435.000	57.692	1.935.000
6	KAB. PURWOREJO	3.749.000	4.296.000	149.960	8.194.960	2.103.000	1.353.000	84.120	3.540.120	1.442.308	435.000	57.692	1.935.000
7	KAB. WONOSOBO	3.749.000	4.411.000	149.960	8.309.960	2.103.000	1.388.000	84.120	3.575.120	1.442.308	453.000	57.692	1.953.000
8	KAB. MAGELANG	3.749.000	4.145.000	149.960	8.043.960	2.103.000	1.306.000	84.120	3.493.120	1.442.308	412.000	57.692	1.912.000
9	KAB. BOYOLALI	3.749.000	4.384.000	149.960	8.282.960	2.103.000	1.380.000	84.120	3.567.120	1.442.308	448.000	57.692	1.948.000
10	KAB. KLATEN	3.749.000	4.303.000	149.960	8.201.960	2.103.000	1.355.000	84.120	3.542.120	1.442.308	436.000	57.692	1.936.000
11	KAB. SUKOHARJO	3.749.000	4.441.000	149.960	8.339.960	2.103.000	1.399.000	84.120	3.586.120	1.442.308	457.000	57.692	1.957.000
12	KAB. WONOGIRI	3.749.000	4.257.000	149.960	8.155.960	2.103.000	1.341.000	84.120	3.528.120	1.442.308	429.000	57.692	1.929.000
13	KAB. KARANGANYAR	3.749.000	3.898.000	149.960	7.796.960	2.103.000	1.228.000	84.120	3.415.120	1.442.308	374.000	57.692	1.874.000
14	KAB. SRAGEN	3.749.000	4.604.000	149.960	8.502.960	2.103.000	1.450.000	84.120	3.637.120	1.442.308	482.000	57.692	1.982.000
15	KAB. GROBOGAN	3.749.000	4.569.000	149.960	8.467.960	2.103.000	1.439.000	84.120	3.626.120	1.442.308	477.000	57.692	1.977.000
16	KAB. BLORA	3.749.000	4.455.000	149.960	8.353.960	2.103.000	1.402.000	84.120	3.589.120	1.442.308	459.000	57.692	1.959.000
17	KAB. REMBANG	3.749.000	4.830.000	149.960	8.728.960	2.103.000	1.520.000	84.120	3.707.120	1.442.308	517.000	57.692	2.017.000
18	KAB. PATI	3.749.000	4.662.000	149.960	8.560.960	2.103.000	1.468.000	84.120	3.655.120	1.442.308	491.000	57.692	1.991.000
19	KAB. KUDUS	3.749.000	4.446.000	149.960	8.344.960	2.103.000	1.400.000	84.120	3.587.120	1.442.308	458.000	57.692	1.958.000
20	KAB. JEPARA	3.749.000	4.827.000	149.960	8.725.960	2.103.000	1.519.000	84.120	3.706.120	1.442.308	516.000	57.692	2.016.000
21	KAB. DEMAK	3.749.000	4.577.000	149.960	8.475.960	2.103.000	1.441.000	84.120	3.628.120	1.442.308	478.000	57.692	1.978.000
22	KAB. SEMARANG	3.749.000	4.569.000	149.960	8.467.960	2.103.000	1.439.000	84.120	3.626.120	1.442.308	477.000	57.692	1.977.000
23	KAB. TEMANGGUNG	3.749.000	4.428.000	149.960	8.326.960	2.103.000	1.395.000	84.120	3.582.120	1.442.308	455.000	57.692	1.955.000
24	KAB. KENDAL	3.749.000	4.339.000	149.960	8.237.960	2.103.000	1.366.000	84.120	3.553.120	1.442.308	442.000	57.692	1.942.000
25	KAB. BATANG	3.749.000	4.043.000	149.960	7.941.960	2.103.000	1.273.000	84.120	3.460.120	1.442.308	396.000	57.692	1.896.000
26	KAB. PEKALONGAN	3.749.000	4.501.000	149.960	8.399.960	2.103.000	1.417.000	84.120	3.604.120	1.442.308	466.000	57.692	1.966.000
27	KAB. PEMALANG	3.749.000	4.500.000	149.960	8.398.960	2.103.000	1.417.000	84.120	3.604.120	1.442.308	466.000	57.692	1.966.000
28	KAB. TEGAL	3.749.000	4.142.000	149.960	8.040.960	2.103.000	1.305.000	84.120	3.492.120	1.442.308	411.000	57.692	1.911.000
29	KAB. BREBES	3.749.000	4.546.000	149.960	8.444.960	2.103.000	1.431.000	84.120	3.618.120	1.442.308	473.000	57.692	1.973.000
13	DI YOGYAKARTA												
1	KAB. KULON PROGO	3.831.000	4.192.000	153.240	8.176.240	2.149.000	1.351.000	85.960	3.585.960	1.401.923	403.000	56.077	1.861.000
2	KAB. BANTUL	3.831.000	4.330.000	153.240	8.314.240	2.149.000	1.395.000	85.960	3.629.960	1.401.923	423.000	56.077	1.881.000
3	KAB. GUNUNG KIDUL	3.831.000	4.479.000	153.240	8.463.240	2.149.000	1.443.000	85.960	3.677.960	1.401.923	445.000	56.077	1.903.000
4	KAB. SLEMAN	3.831.000	4.145.000	153.240	8.129.240	2.149.000	1.335.000	85.960	3.569.960	1.401.923	396.000	56.077	1.854.000

NO	PROVINSI/KABUPATEN	TENAGA AHLI PEMBERDAYAAN MASYARAKAT				PENDAMPING DESA				PENDAMPING LOKAL DESA			
		HONOR	BANTUAN BIAYA OPERASIONAL	ASURANSI	TOTAL	HONOR	BANTUAN BIAYA OPERASIONAL	ASURANSI	TOTAL	HONOR	BANTUAN BIAYA OPERASIONAL	ASURANSI	TOTAL
14	JAWA TIMUR												
1	KAB. PACITAN	3.958.000	3.723.000	158.320	7.839.320	2.220.000	1.167.000	88.800	3.475.800	1.752.885	350.000	70.115	2.173.000
2	KAB. PONOROGO	3.958.000	4.538.000	158.320	8.654.320	2.220.000	1.422.000	88.800	3.730.800	1.752.885	476.000	70.115	2.299.000
3	KAB. TRENGGALEK	3.958.000	4.516.000	158.320	8.632.320	2.220.000	1.415.000	88.800	3.723.800	1.752.885	472.000	70.115	2.295.000
4	KAB. TULUNGAGUNG	3.958.000	4.482.000	158.320	8.598.320	2.220.000	1.405.000	88.800	3.713.800	1.752.885	467.000	70.115	2.290.000
5	KAB. BLITAR	3.958.000	4.007.000	158.320	8.123.320	2.220.000	1.256.000	88.800	3.564.800	1.752.885	394.000	70.115	2.217.000
6	KAB. KEDIRI	3.958.000	4.457.000	158.320	8.573.320	2.220.000	1.397.000	88.800	3.705.800	1.752.885	463.000	70.115	2.286.000
7	KAB. MALANG	3.958.000	4.584.000	158.320	8.700.320	2.220.000	1.437.000	88.800	3.745.800	1.752.885	483.000	70.115	2.306.000
8	KAB. LUMAJANG	3.958.000	4.123.000	158.320	8.239.320	2.220.000	1.292.000	88.800	3.600.800	1.752.885	412.000	70.115	2.235.000
9	KAB. JEMBER	3.958.000	3.859.000	158.320	7.975.320	2.220.000	1.210.000	88.800	3.518.800	1.752.885	371.000	70.115	2.194.000
10	KAB. BANYUWANGI	3.958.000	3.714.000	158.320	7.830.320	2.220.000	1.164.000	88.800	3.472.800	1.752.885	349.000	70.115	2.172.000
11	KAB. BONDOWOSO	3.958.000	4.106.000	158.320	8.222.320	2.220.000	1.287.000	88.800	3.595.800	1.752.885	409.000	70.115	2.232.000
12	KAB. SITUBONDO	3.958.000	4.425.000	158.320	8.541.320	2.220.000	1.387.000	88.800	3.695.800	1.752.885	458.000	70.115	2.281.000
13	KAB. PROBOLINGGO	3.958.000	4.150.000	158.320	8.266.320	2.220.000	1.301.000	88.800	3.609.800	1.752.885	416.000	70.115	2.239.000
14	KAB. PASURUAN	3.958.000	3.901.000	158.320	8.017.320	2.220.000	1.223.000	88.800	3.531.800	1.752.885	378.000	70.115	2.201.000
15	KAB. SIDOARJO	3.958.000	4.350.000	158.320	8.466.320	2.220.000	1.364.000	88.800	3.672.800	1.752.885	447.000	70.115	2.270.000
16	KAB. MOJOKERTO	3.958.000	4.339.000	158.320	8.455.320	2.220.000	1.360.000	88.800	3.668.800	1.752.885	445.000	70.115	2.268.000
17	KAB. JOMBANG	3.958.000	4.632.000	158.320	8.748.320	2.220.000	1.451.000	88.800	3.759.800	1.752.885	490.000	70.115	2.313.000
18	KAB. NGANJUK	3.958.000	4.451.000	158.320	8.567.320	2.220.000	1.395.000	88.800	3.703.800	1.752.885	462.000	70.115	2.285.000
19	KAB. MADIUN	3.958.000	4.504.000	158.320	8.620.320	2.220.000	1.411.000	88.800	3.719.800	1.752.885	470.000	70.115	2.293.000
20	KAB. MAGETAN	3.958.000	4.622.000	158.320	8.738.320	2.220.000	1.449.000	88.800	3.757.800	1.752.885	488.000	70.115	2.311.000
21	KAB. NGAWI	3.958.000	4.615.000	158.320	8.731.320	2.220.000	1.446.000	88.800	3.754.800	1.752.885	487.000	70.115	2.310.000
22	KAB. BOJONEGORO	3.958.000	4.739.000	158.320	8.855.320	2.220.000	1.486.000	88.800	3.794.800	1.752.885	506.000	70.115	2.329.000
23	KAB. TUBAN	3.958.000	4.115.000	158.320	8.231.320	2.220.000	1.290.000	88.800	3.598.800	1.752.885	410.000	70.115	2.233.000
24	KAB. LAMONGAN	3.958.000	4.578.000	158.320	8.694.320	2.220.000	1.435.000	88.800	3.743.800	1.752.885	482.000	70.115	2.305.000
25	KAB. GRESIK	3.958.000	4.726.000	158.320	8.842.320	2.220.000	1.481.000	88.800	3.789.800	1.752.885	504.000	70.115	2.327.000
26	KAB. BANGKALAN	3.958.000	4.486.000	158.320	8.602.320	2.220.000	1.406.000	88.800	3.714.800	1.752.885	468.000	70.115	2.291.000
27	KAB. SAMPANG	3.958.000	4.493.000	158.320	8.609.320	2.220.000	1.408.000	88.800	3.716.800	1.752.885	468.000	70.115	2.291.000
28	KAB. PAMEKASAN	3.958.000	4.711.000	158.320	8.827.320	2.220.000	1.476.000	88.800	3.784.800	1.752.885	502.000	70.115	2.325.000
29	KAB. SUMENEP	3.958.000	4.545.000	158.320	8.661.320	2.220.000	1.425.000	88.800	3.733.800	1.752.885	477.000	70.115	2.300.000
30	KOTA BATU	3.958.000	4.369.000	158.320	8.485.320	2.220.000	1.369.000	88.800	3.677.800	1.752.885	450.000	70.115	2.273.000

NO	PROVINSI/KABUPATEN	TENAGA AHLI PEMBERDAYAAN MASYARAKAT				PENDAMPING DESA				PENDAMPING LOKAL DESA			
		HONOR	BANTUAN BIAYA OPERASIONAL	ASURANSI	TOTAL	HONOR	BANTUAN BIAYA OPERASIONAL	ASURANSI	TOTAL	HONOR	BANTUAN BIAYA OPERASIONAL	ASURANSI	TOTAL
15	BANTEN												
	1 KAB. PANDEGLANG	4.029.000	4.129.000	161.160	8.319.160	2.260.000	1.323.000	90.400	3.673.400	2.092.308	415.000	83.692	2.591.000
	2 KAB. LEBAK	4.029.000	4.137.000	161.160	8.327.160	2.260.000	1.325.000	90.400	3.675.400	2.092.308	417.000	83.692	2.593.000
	3 KAB. TANGERANG	4.029.000	4.345.000	161.160	8.535.160	2.260.000	1.391.000	90.400	3.741.400	2.092.308	449.000	83.692	2.625.000
	4 KAB. SERANG	4.029.000	4.231.000	161.160	8.421.160	2.260.000	1.355.000	90.400	3.705.400	2.092.308	431.000	83.692	2.607.000
16	BALI												
	1 KAB. JEMBRANA	4.141.000	4.476.000	165.640	8.782.640	2.322.000	1.508.000	92.880	3.922.880	1.824.038	406.000	72.962	2.303.000
	2 KAB. TABANAN	4.141.000	4.982.000	165.640	9.288.640	2.322.000	1.682.000	92.880	4.096.880	1.824.038	475.000	72.962	2.372.000
	3 KAB. BADUNG	4.141.000	4.613.000	165.640	8.919.640	2.322.000	1.556.000	92.880	3.970.880	1.824.038	425.000	72.962	2.322.000
	4 KAB. GIANYAR	4.141.000	4.206.000	165.640	8.512.640	2.322.000	1.416.000	92.880	3.830.880	1.824.038	369.000	72.962	2.266.000
	5 KAB. KLUNGKUNG	4.141.000	4.273.000	165.640	8.579.640	2.322.000	1.439.000	92.880	3.853.880	1.824.038	378.000	72.962	2.275.000
	6 KAB. BANGLI	4.141.000	4.431.000	165.640	8.737.640	2.322.000	1.494.000	92.880	3.908.880	1.824.038	400.000	72.962	2.297.000
	7 KAB. KARANGASEM	4.141.000	4.450.000	165.640	8.756.640	2.322.000	1.499.000	92.880	3.913.880	1.824.038	403.000	72.962	2.300.000
	8 KAB. BULELENG	4.141.000	4.894.000	165.640	9.200.640	2.322.000	1.652.000	92.880	4.066.880	1.824.038	463.000	72.962	2.360.000
	9 KOTA DENPASAR	4.141.000	4.786.000	165.640	9.092.640	2.322.000	1.615.000	92.880	4.029.880	1.824.038	448.000	72.962	2.345.000
17	NUSA TENGGARA BARAT												
	1 KAB. LOMBOK BARAT	3.659.000	4.403.000	146.360	8.208.360	2.052.000	1.368.000	82.080	3.502.080	1.544.231	421.000	61.769	2.027.000
	2 KAB. LOMBOK TENGAH	3.659.000	4.419.000	146.360	8.224.360	2.052.000	1.373.000	82.080	3.507.080	1.544.231	423.000	61.769	2.029.000
	3 KAB. LOMBOK TIMUR	3.659.000	4.922.000	146.360	8.727.360	2.052.000	1.529.000	82.080	3.663.080	1.544.231	496.000	61.769	2.102.000
	4 KAB. SUMBAWA	3.659.000	4.345.000	146.360	8.150.360	2.052.000	1.351.000	82.080	3.485.080	1.544.231	413.000	61.769	2.019.000
	5 KAB. DOMPU	3.659.000	4.549.000	146.360	8.354.360	2.052.000	1.413.000	82.080	3.547.080	1.544.231	442.000	61.769	2.048.000
	6 KAB. BIMA	3.659.000	4.633.000	146.360	8.438.360	2.052.000	1.440.000	82.080	3.574.080	1.544.231	454.000	61.769	2.060.000
	7 KAB. SUMBAWA BARAT	3.659.000	4.894.000	146.360	8.699.360	2.052.000	1.520.000	82.080	3.654.080	1.544.231	492.000	61.769	2.098.000
	8 KAB. LOMBOK UTARA	3.659.000	4.023.000	146.360	7.828.360	2.052.000	1.251.000	82.080	3.385.080	1.544.231	366.000	61.769	1.972.000
18	NUSA TENGGARA TIMUR												
	1 KAB. SUMBA BARAT	4.034.000	5.140.000	161.360	9.335.360	2.263.000	1.431.000	90.520	3.784.520	1.467.308	438.000	58.692	1.964.000
	2 KAB. SUMBA TIMUR	4.034.000	4.946.000	161.360	9.141.360	2.263.000	1.378.000	90.520	3.731.520	1.467.308	414.000	58.692	1.940.000
	3 KAB. KUPANG	4.034.000	4.975.000	161.360	9.170.360	2.263.000	1.386.000	90.520	3.739.520	1.467.308	418.000	58.692	1.944.000
	4 KAB. TIMOR TENGAH SELATAN	4.034.000	4.960.000	161.360	9.155.360	2.263.000	1.382.000	90.520	3.735.520	1.467.308	416.000	58.692	1.942.000
	5 KAB. TIMOR TENGAH UTARA	4.034.000	4.936.000	161.360	9.131.360	2.263.000	1.376.000	90.520	3.729.520	1.467.308	413.000	58.692	1.939.000
	6 KAB. BELU	4.034.000	4.890.000	161.360	9.085.360	2.263.000	1.363.000	90.520	3.716.520	1.467.308	408.000	58.692	1.934.000

NO	PROVINSI/KABUPATEN	TENAGA AHLI PEMBERDAYAAN MASYARAKAT				PENDAMPING DESA				PENDAMPING LOKAL DESA			
		HONOR	BANTUAN BIAYA OPERASIONAL	ASURANSI	TOTAL	HONOR	BANTUAN BIAYA OPERASIONAL	ASURANSI	TOTAL	HONOR	BANTUAN BIAYA OPERASIONAL	ASURANSI	TOTAL
	7 KAB. ALOR	4.034.000	5.612.000	161.360	9.807.360	2.263.000	1.557.000	90.520	3.910.520	1.467.308	496.000	58.692	2.022.000
	8 KAB. LEMBATA	4.034.000	5.216.000	161.360	9.411.360	2.263.000	1.451.000	90.520	3.804.520	1.467.308	448.000	58.692	1.974.000
	9 KAB. FLORES TIMUR	4.034.000	5.704.000	161.360	9.899.360	2.263.000	1.583.000	90.520	3.936.520	1.467.308	507.000	58.692	2.033.000
	10 KAB. SIKKA	4.034.000	5.078.000	161.360	9.273.360	2.263.000	1.414.000	90.520	3.767.520	1.467.308	431.000	58.692	1.957.000
	11 KAB. ENDE	4.034.000	4.810.000	161.360	9.005.360	2.263.000	1.341.000	90.520	3.694.520	1.467.308	398.000	58.692	1.924.000
	12 KAB. NGADA	4.034.000	4.996.000	161.360	9.191.360	2.263.000	1.391.000	90.520	3.744.520	1.467.308	420.000	58.692	1.946.000
	13 KAB. MANGGARAI	4.034.000	5.898.000	161.360	10.093.360	2.263.000	1.635.000	90.520	3.988.520	1.467.308	531.000	58.692	2.057.000
	14 KAB. ROTE NDAO	4.034.000	5.235.000	161.360	9.430.360	2.263.000	1.456.000	90.520	3.809.520	1.467.308	450.000	58.692	1.976.000
	15 KAB. MANGGARAI BARAT	4.034.000	5.386.000	161.360	9.581.360	2.263.000	1.496.000	90.520	3.849.520	1.467.308	468.000	58.692	1.994.000
	16 KAB. SUMBA BARAT DAYA	4.034.000	5.347.000	161.360	9.542.360	2.263.000	1.486.000	90.520	3.839.520	1.467.308	464.000	58.692	1.990.000
	17 KAB. SUMBA TENGAH	4.034.000	5.009.000	161.360	9.204.360	2.263.000	1.395.000	90.520	3.748.520	1.467.308	422.000	58.692	1.948.000
	18 KAB. NAGEKEO	4.034.000	5.211.000	161.360	9.406.360	2.263.000	1.450.000	90.520	3.803.520	1.467.308	447.000	58.692	1.973.000
	19 KAB. MANGGARAI TIMUR	4.034.000	4.751.000	161.360	8.946.360	2.263.000	1.326.000	90.520	3.679.520	1.467.308	390.000	58.692	1.916.000
	20 KAB. SABU RAIJUA	4.034.000	6.415.000	161.360	10.610.360	2.263.000	1.774.000	90.520	4.127.520	1.467.308	595.000	58.692	2.121.000
	21 KAB. MALAKA	4.034.000	4.890.000	161.360	9.085.360	2.263.000	1.363.000	90.520	3.716.520	1.467.308	408.000	58.692	1.934.000
19	KALIMANTAN BARAT												
	1 KAB. SAMBAS	4.945.000	4.209.000	197.800	9.351.800	2.773.000	1.289.000	110.920	4.172.920	1.765.385	374.000	70.615	2.210.000
	2 KAB. BENGKAYANG	4.945.000	4.483.000	197.800	9.625.800	2.773.000	1.373.000	110.920	4.256.920	1.765.385	411.000	70.615	2.247.000
	3 KAB. LANDAK	4.945.000	4.446.000	197.800	9.588.800	2.773.000	1.362.000	110.920	4.245.920	1.765.385	406.000	70.615	2.242.000
	4 KAB. SANGGAU	4.945.000	4.679.000	197.800	9.821.800	2.773.000	1.432.000	110.920	4.315.920	1.765.385	438.000	70.615	2.274.000
	5 KAB. KETAPANG	4.945.000	6.474.000	197.800	11.616.800	2.773.000	1.977.000	110.920	4.860.920	1.765.385	686.000	70.615	2.522.000
	6 KAB. SINTANG	4.945.000	5.240.000	197.800	10.382.800	2.773.000	1.602.000	110.920	4.485.920	1.765.385	516.000	70.615	2.352.000
	7 KAB. KAPUAS HULU	4.945.000	5.079.000	197.800	10.221.800	2.773.000	1.554.000	110.920	4.437.920	1.765.385	493.000	70.615	2.329.000
	8 KAB. SEKADAU	4.945.000	4.450.000	197.800	9.592.800	2.773.000	1.363.000	110.920	4.246.920	1.765.385	407.000	70.615	2.243.000
	9 KAB. MELAWI	4.945.000	6.440.000	197.800	11.582.800	2.773.000	1.967.000	110.920	4.850.920	1.765.385	681.000	70.615	2.517.000
	10 KAB. KAYONG UTARA	4.945.000	4.544.000	197.800	9.686.800	2.773.000	1.391.000	110.920	4.274.920	1.765.385	420.000	70.615	2.256.000
	11 KAB. KUBU RAYA	4.945.000	5.327.000	197.800	10.469.800	2.773.000	1.629.000	110.920	4.512.920	1.765.385	528.000	70.615	2.364.000
	12 KAB. MEMPAWAH	4.945.000	4.446.000	197.800	9.588.800	2.773.000	1.362.000	110.920	4.245.920	1.765.385	406.000	70.615	2.242.000
20	KALIMANTAN TENGAH												
	1 KAB. KOTA WARINGIN BARAT	4.663.000	4.703.000	186.520	9.552.520	2.615.000	1.473.000	104.600	4.192.600	2.088.462	421.000	83.538	2.593.000
	2 KAB. KOTA WARINGIN TIMUR	4.663.000	5.049.000	186.520	9.898.520	2.615.000	1.581.000	104.600	4.300.600	2.088.462	467.000	83.538	2.639.000
	3 KAB. KAPUAS	4.663.000	4.655.000	186.520	9.504.520	2.615.000	1.457.000	104.600	4.176.600	2.088.462	415.000	83.538	2.587.000
	4 KAB. BARITO SELATAN	4.663.000	5.071.000	186.520	9.920.520	2.615.000	1.587.000	104.600	4.306.600	2.088.462	470.000	83.538	2.642.000

NO	PROVINSI/KABUPATEN	TENAGA AHLI PEMBERDAYAAN MASYARAKAT				PENDAMPING DESA				PENDAMPING LOKAL DESA			
		HONOR	BANTUAN BIAYA OPERASIONAL	ASURANSI	TOTAL	HONOR	BANTUAN BIAYA OPERASIONAL	ASURANSI	TOTAL	HONOR	BANTUAN BIAYA OPERASIONAL	ASURANSI	TOTAL
	5 KAB. BARITO UTARA	4.663.000	4.798.000	186.520	9.647.520	2.615.000	1.502.000	104.600	4.221.600	2.088.462	434.000	83.538	2.606.000
	6 KAB. SUKAMARA	4.663.000	5.795.000	186.520	10.644.520	2.615.000	1.813.000	104.600	4.532.600	2.088.462	566.000	83.538	2.738.000
	7 KAB. LAMANDAU	4.663.000	4.844.000	186.520	9.693.520	2.615.000	1.516.000	104.600	4.235.600	2.088.462	440.000	83.538	2.612.000
	8 KAB. SERUYAN	4.663.000	4.507.000	186.520	9.356.520	2.615.000	1.411.000	104.600	4.130.600	2.088.462	395.000	83.538	2.567.000
	9 KAB. KATINGAN	4.663.000	4.857.000	186.520	9.706.520	2.615.000	1.521.000	104.600	4.240.600	2.088.462	441.000	83.538	2.613.000
	10 KAB. PULANG PISAU	4.663.000	4.910.000	186.520	9.759.520	2.615.000	1.537.000	104.600	4.256.600	2.088.462	448.000	83.538	2.620.000
	11 KAB. GUNUNG MAS	4.663.000	5.168.000	186.520	10.017.520	2.615.000	1.618.000	104.600	4.337.600	2.088.462	483.000	83.538	2.655.000
	12 KAB. BARITO TIMUR	4.663.000	5.204.000	186.520	10.053.520	2.615.000	1.630.000	104.600	4.349.600	2.088.462	487.000	83.538	2.659.000
	13 KAB. MURUNG RAYA	4.663.000	4.515.000	186.520	9.364.520	2.615.000	1.414.000	104.600	4.133.600	2.088.462	396.000	83.538	2.568.000
21	KALIMANTAN SELATAN												
	1 KAB. TANAH LAUT	4.480.000	4.552.000	179.200	9.211.200	2.513.000	1.398.000	100.520	4.011.520	2.063.462	418.000	82.538	2.564.000
	2 KAB. KOTA BARU	4.480.000	4.918.000	179.200	9.577.200	2.513.000	1.510.000	100.520	4.123.520	2.063.462	469.000	82.538	2.615.000
	3 KAB. BANJAR	4.480.000	4.428.000	179.200	9.087.200	2.513.000	1.361.000	100.520	3.974.520	2.063.462	401.000	82.538	2.547.000
	4 KAB. BARITO KUALA	4.480.000	4.483.000	179.200	9.142.200	2.513.000	1.378.000	100.520	3.991.520	2.063.462	409.000	82.538	2.555.000
	5 KAB. TAPIN	4.480.000	4.729.000	179.200	9.388.200	2.513.000	1.453.000	100.520	4.066.520	2.063.462	443.000	82.538	2.589.000
	6 KAB. HULU SUNGAI SELATAN	4.480.000	4.642.000	179.200	9.301.200	2.513.000	1.426.000	100.520	4.039.520	2.063.462	431.000	82.538	2.577.000
	7 KAB. HULU SUNGAI TENGAH	4.480.000	4.695.000	179.200	9.354.200	2.513.000	1.442.000	100.520	4.055.520	2.063.462	438.000	82.538	2.584.000
	8 KAB. HULU SUNGAI UTARA	4.480.000	4.819.000	179.200	9.478.200	2.513.000	1.480.000	100.520	4.093.520	2.063.462	455.000	82.538	2.601.000
	9 KAB. TABALONG	4.480.000	5.321.000	179.200	9.980.200	2.513.000	1.633.000	100.520	4.246.520	2.063.462	524.000	82.538	2.670.000
	10 KAB. TANAH BUMBU	4.480.000	4.962.000	179.200	9.621.200	2.513.000	1.524.000	100.520	4.137.520	2.063.462	475.000	82.538	2.621.000
	11 KAB. BALANGAN	4.480.000	5.046.000	179.200	9.705.200	2.513.000	1.550.000	100.520	4.163.520	2.063.462	486.000	82.538	2.632.000
22	KALIMANTAN TIMUR												
	1 KAB. PASER	4.517.000	4.996.000	180.680	9.693.680	2.534.000	1.453.000	101.360	4.088.360	2.213.462	424.000	88.538	2.726.000
	2 KAB. KUTAI BARAT	4.517.000	5.556.000	180.680	10.253.680	2.534.000	1.613.000	101.360	4.248.360	2.213.462	493.000	88.538	2.795.000
	3 KAB. KUTAI KARTANEGARA	4.517.000	6.420.000	180.680	11.117.680	2.534.000	1.858.000	101.360	4.493.360	2.213.462	599.000	88.538	2.901.000
	4 KAB. KUTAI TIMUR	4.517.000	5.381.000	180.680	10.078.680	2.534.000	1.562.000	101.360	4.197.360	2.213.462	471.000	88.538	2.773.000
	5 KAB. BERAU	4.517.000	5.140.000	180.680	9.837.680	2.534.000	1.494.000	101.360	4.129.360	2.213.462	441.000	88.538	2.743.000
	6 KAB. PENAJAM PASER UTARA	4.517.000	5.138.000	180.680	9.835.680	2.534.000	1.493.000	101.360	4.128.360	2.213.462	441.000	88.538	2.743.000
	7 KAB. MAHAKAM ULU	4.517.000	5.669.000	180.680	10.366.680	2.534.000	1.644.000	101.360	4.279.360	2.213.462	507.000	88.538	2.809.000
23	KALIMANTAN UTARA												
	1 KAB. MALINAU	4.963.000	5.594.000	198.520	10.755.520	2.783.000	1.624.000	111.320	4.518.320	2.213.462	497.000	88.538	2.799.000
	2 KAB. BULUNGAN	4.963.000	5.452.000	198.520	10.613.520	2.783.000	1.583.000	111.320	4.477.320	2.213.462	480.000	88.538	2.782.000
	3 KAB. NUNUKAN	4.963.000	4.421.000	198.520	9.582.520	2.783.000	1.289.000	111.320	4.183.320	2.213.462	353.000	88.538	2.655.000

NO	PROVINSI/KABUPATEN	TENAGA AHLI PEMBERDAYAAN MASYARAKAT				PENDAMPING DESA				PENDAMPING LOKAL DESA			
		HONOR	BANTUAN BIAYA OPERASIONAL	ASURANSI	TOTAL	HONOR	BANTUAN BIAYA OPERASIONAL	ASURANSI	TOTAL	HONOR	BANTUAN BIAYA OPERASIONAL	ASURANSI	TOTAL
	4 KAB. TANA TIDUNG	4.963.000	6.047.000	198.520	11.208.520	2.783.000	1.753.000	111.320	4.647.320	2.213.462	553.000	88.538	2.855.000
24	SULAWESI UTARA												
	1 KAB. BOLAANG MONGONDOW	4.612.000	5.317.000	184.480	10.113.480	2.587.000	1.463.000	103.480	4.153.480	2.332.692	458.000	93.308	2.884.000
	2 KAB. MINAHASA	4.612.000	5.022.000	184.480	9.818.480	2.587.000	1.384.000	103.480	4.074.480	2.332.692	422.000	93.308	2.848.000
	3 KAB. KEPULAUAN SANGIHE	4.612.000	6.229.000	184.480	11.025.480	2.587.000	1.706.000	103.480	4.396.480	2.332.692	569.000	93.308	2.995.000
	4 KAB. KEPULAUAN TALAUD	4.612.000	6.295.000	184.480	11.091.480	2.587.000	1.723.000	103.480	4.413.480	2.332.692	577.000	93.308	3.003.000
	5 KAB. MINAHASA SELATAN	4.612.000	5.216.000	184.480	10.012.480	2.587.000	1.436.000	103.480	4.126.480	2.332.692	445.000	93.308	2.871.000
	6 KAB. MINAHASA UTARA	4.612.000	4.637.000	184.480	9.433.480	2.587.000	1.282.000	103.480	3.972.480	2.332.692	375.000	93.308	2.801.000
	7 KAB. BOLAANG MONGONDOW UTARA	4.612.000	5.169.000	184.480	9.965.480	2.587.000	1.423.000	103.480	4.113.480	2.332.692	440.000	93.308	2.866.000
	8 KAB. KEP. SIAU TAGULANDANG BIARO	4.612.000	5.648.000	184.480	10.444.480	2.587.000	1.550.000	103.480	4.240.480	2.332.692	498.000	93.308	2.924.000
	9 KAB. MINAHASA TENGGARA	4.612.000	5.389.000	184.480	10.185.480	2.587.000	1.482.000	103.480	4.172.480	2.332.692	467.000	93.308	2.893.000
	10 KAB. BOLAANG MONGONDOW SELATAN	4.612.000	5.104.000	184.480	9.900.480	2.587.000	1.406.000	103.480	4.096.480	2.332.692	432.000	93.308	2.858.000
	11 KAB. BOLAANG MONGONDOW TIMUR	4.612.000	5.467.000	184.480	10.263.480	2.587.000	1.502.000	103.480	4.192.480	2.332.692	476.000	93.308	2.902.000
	12 KOTA KOTAMOBAGU	4.612.000	5.278.000	184.480	10.074.480	2.587.000	1.453.000	103.480	4.143.480	2.332.692	453.000	93.308	2.879.000
25	SULAWESI TENGAH												
	1 KAB. BANGGAI KEPULAUAN	3.913.000	5.262.000	156.520	9.331.520	2.194.000	1.580.000	87.760	3.861.760	1.707.692	480.000	68.308	2.256.000
	2 KAB. BANGGAI	3.913.000	5.155.000	156.520	9.224.520	2.194.000	1.549.000	87.760	3.830.760	1.707.692	466.000	68.308	2.242.000
	3 KAB. MOROWALI	3.913.000	5.270.000	156.520	9.339.520	2.194.000	1.583.000	87.760	3.864.760	1.707.692	481.000	68.308	2.257.000
	4 KAB. POSO	3.913.000	5.032.000	156.520	9.101.520	2.194.000	1.512.000	87.760	3.793.760	1.707.692	450.000	68.308	2.226.000
	5 KAB. DONGGALA	3.913.000	4.736.000	156.520	8.805.520	2.194.000	1.424.000	87.760	3.705.760	1.707.692	412.000	68.308	2.188.000
	6 KAB. TOLI TOLI	3.913.000	4.951.000	156.520	9.020.520	2.194.000	1.488.000	87.760	3.769.760	1.707.692	440.000	68.308	2.216.000
	7 KAB. BUOL	3.913.000	4.871.000	156.520	8.940.520	2.194.000	1.464.000	87.760	3.745.760	1.707.692	429.000	68.308	2.205.000
	8 KAB. PARIGI MOUTONG	3.913.000	5.035.000	156.520	9.104.520	2.194.000	1.512.000	87.760	3.793.760	1.707.692	451.000	68.308	2.227.000
	9 KAB. TOJO UNA UNA	3.913.000	5.487.000	156.520	9.556.520	2.194.000	1.647.000	87.760	3.928.760	1.707.692	509.000	68.308	2.285.000
	10 KAB. SIGI	3.913.000	4.932.000	156.520	9.001.520	2.194.000	1.482.000	87.760	3.763.760	1.707.692	437.000	68.308	2.213.000
	11 KAB. BANGGAI LAUT	3.913.000	5.193.000	156.520	9.262.520	2.194.000	1.560.000	87.760	3.841.760	1.707.692	471.000	68.308	2.247.000
	12 KAB. MOROWALI UTARA	3.913.000	5.366.000	156.520	9.435.520	2.194.000	1.611.000	87.760	3.892.760	1.707.692	493.000	68.308	2.269.000
26	SULAWESI SELATAN												
	1 KAB. KEPULAUAN SELAYAR	4.000.000	4.525.000	160.000	8.685.000	2.243.000	1.427.000	89.720	3.759.720	2.188.462	462.000	87.538	2.738.000
	2 KAB. BULUKUMBA	4.000.000	4.748.000	160.000	8.908.000	2.243.000	1.497.000	89.720	3.829.720	2.188.462	496.000	87.538	2.772.000

NO	PROVINSI/KABUPATEN	TENAGA AHLI PEMBERDAYAAN MASYARAKAT				PENDAMPING DESA				PENDAMPING LOKAL DESA			
		HONOR	BANTUAN BIAYA OPERASIONAL	ASURANSI	TOTAL	HONOR	BANTUAN BIAYA OPERASIONAL	ASURANSI	TOTAL	HONOR	BANTUAN BIAYA OPERASIONAL	ASURANSI	TOTAL
3	KAB. BANTAENG	4.000.000	4.357.000	160.000	8.517.000	2.243.000	1.373.000	89.720	3.705.720	2.188.462	437.000	87.538	2.713.000
4	KAB. JENEPONTO	4.000.000	4.119.000	160.000	8.279.000	2.243.000	1.299.000	89.720	3.631.720	2.188.462	401.000	87.538	2.677.000
5	KAB. TAKALAR	4.000.000	4.490.000	160.000	8.650.000	2.243.000	1.415.000	89.720	3.747.720	2.188.462	457.000	87.538	2.733.000
6	KAB. GOWA	4.000.000	4.495.000	160.000	8.655.000	2.243.000	1.417.000	89.720	3.749.720	2.188.462	458.000	87.538	2.734.000
7	KAB. SINJAI	4.000.000	4.257.000	160.000	8.417.000	2.243.000	1.343.000	89.720	3.675.720	2.188.462	422.000	87.538	2.698.000
8	KAB. MAROS	4.000.000	4.500.000	160.000	8.660.000	2.243.000	1.419.000	89.720	3.751.720	2.188.462	458.000	87.538	2.734.000
9	KAB. PANGKAJENE KEPULAUAN	4.000.000	4.751.000	160.000	8.911.000	2.243.000	1.498.000	89.720	3.830.720	2.188.462	496.000	87.538	2.772.000
10	KAB. BARRU	4.000.000	4.690.000	160.000	8.850.000	2.243.000	1.479.000	89.720	3.811.720	2.188.462	487.000	87.538	2.763.000
11	KAB. BONE	4.000.000	4.642.000	160.000	8.802.000	2.243.000	1.464.000	89.720	3.796.720	2.188.462	480.000	87.538	2.756.000
12	KAB. SOPPENG	4.000.000	4.498.000	160.000	8.658.000	2.243.000	1.418.000	89.720	3.750.720	2.188.462	458.000	87.538	2.734.000
13	KAB. WAJO	4.000.000	4.522.000	160.000	8.682.000	2.243.000	1.426.000	89.720	3.758.720	2.188.462	462.000	87.538	2.738.000
14	KAB. SIDENRENG RAPPANG	4.000.000	4.212.000	160.000	8.372.000	2.243.000	1.328.000	89.720	3.660.720	2.188.462	415.000	87.538	2.691.000
15	KAB. PINRANG	4.000.000	4.164.000	160.000	8.324.000	2.243.000	1.313.000	89.720	3.645.720	2.188.462	408.000	87.538	2.684.000
16	KAB. ENREKANG	4.000.000	4.619.000	160.000	8.779.000	2.243.000	1.456.000	89.720	3.788.720	2.188.462	476.000	87.538	2.752.000
17	KAB. LUWU	4.000.000	4.801.000	160.000	8.961.000	2.243.000	1.514.000	89.720	3.846.720	2.188.462	504.000	87.538	2.780.000
18	KAB. TANA TORAJA	4.000.000	4.895.000	160.000	9.055.000	2.243.000	1.543.000	89.720	3.875.720	2.188.462	518.000	87.538	2.794.000
19	KAB. TORAJA UTARA	4.000.000	4.873.000	160.000	9.033.000	2.243.000	1.537.000	89.720	3.869.720	2.188.462	514.000	87.538	2.790.000
20	KAB. LUWU UTARA	4.000.000	4.424.000	160.000	8.584.000	2.243.000	1.395.000	89.720	3.727.720	2.188.462	447.000	87.538	2.723.000
21	KAB. LUWU TIMUR	4.000.000	4.679.000	160.000	8.839.000	2.243.000	1.475.000	89.720	3.807.720	2.188.462	485.000	87.538	2.761.000
27	SULAWESI TENGGARA												
1	KAB. BUTON	4.502.000	5.338.000	180.080	10.020.080	2.525.000	1.723.000	101.000	4.349.000	1.853.846	532.000	74.154	2.460.000
2	KAB. MUNA	4.502.000	4.711.000	180.080	9.393.080	2.525.000	1.519.000	101.000	4.145.000	1.853.846	445.000	74.154	2.373.000
3	KAB. KONAWA	4.502.000	4.591.000	180.080	9.273.080	2.525.000	1.481.000	101.000	4.107.000	1.853.846	429.000	74.154	2.357.000
4	KAB. KOLAKA	4.502.000	4.770.000	180.080	9.452.080	2.525.000	1.538.000	101.000	4.164.000	1.853.846	453.000	74.154	2.381.000
5	KAB. KONAWA SELATAN	4.502.000	4.517.000	180.080	9.199.080	2.525.000	1.457.000	101.000	4.083.000	1.853.846	418.000	74.154	2.346.000
6	KAB. BOMBANA	4.502.000	4.675.000	180.080	9.357.080	2.525.000	1.508.000	101.000	4.134.000	1.853.846	440.000	74.154	2.368.000
7	KAB. WAKATOBİ	4.502.000	5.063.000	180.080	9.745.080	2.525.000	1.634.000	101.000	4.260.000	1.853.846	494.000	74.154	2.422.000
8	KAB. KOLAKA UTARA	4.502.000	5.124.000	180.080	9.806.080	2.525.000	1.653.000	101.000	4.279.000	1.853.846	502.000	74.154	2.430.000
9	KAB. BUTON UTARA	4.502.000	5.136.000	180.080	9.818.080	2.525.000	1.657.000	101.000	4.283.000	1.853.846	504.000	74.154	2.432.000
10	KAB. KONAWA UTARA	4.502.000	4.866.000	180.080	9.548.080	2.525.000	1.569.000	101.000	4.195.000	1.853.846	466.000	74.154	2.394.000
11	KAB. KONAWA KEPULAUAN	4.502.000	5.596.000	180.080	10.278.080	2.525.000	1.806.000	101.000	4.432.000	1.853.846	568.000	74.154	2.496.000

NO	PROVINSI/KABUPATEN	TENAGA AHLI PEMBERDAYAAN MASYARAKAT				PENDAMPING DESA				PENDAMPING LOKAL DESA			
		HONOR	BANTUAN BIAYA OPERASIONAL	ASURANSI	TOTAL	HONOR	BANTUAN BIAYA OPERASIONAL	ASURANSI	TOTAL	HONOR	BANTUAN BIAYA OPERASIONAL	ASURANSI	TOTAL
	12 KAB. KOLAKA TIMUR	4.502.000	4.909.000	180.080	9.591.080	2.525.000	1.583.000	101.000	4.209.000	1.853.846	472.000	74.154	2.400.000
	13 KAB. MUNA BARAT	4.502.000	4.711.000	180.080	9.393.080	2.525.000	1.519.000	101.000	4.145.000	1.853.846	445.000	74.154	2.373.000
	14 KAB. BUTON TENGAH	4.502.000	5.338.000	180.080	10.020.080	2.525.000	1.723.000	101.000	4.349.000	1.853.846	532.000	74.154	2.460.000
	15 KAB. BUTON SELATAN	4.502.000	5.338.000	180.080	10.020.080	2.525.000	1.723.000	101.000	4.349.000	1.853.846	532.000	74.154	2.460.000
28	GORONTALO												
	1 KAB. BOALEMO	4.229.000	5.437.000	169.160	9.835.160	2.372.000	1.505.000	94.880	3.971.880	1.803.846	491.000	72.154	2.367.000
	2 KAB. GORONTALO	4.229.000	4.888.000	169.160	9.286.160	2.372.000	1.358.000	94.880	3.824.880	1.803.846	422.000	72.154	2.298.000
	3 KAB. PAHUWATO	4.229.000	5.256.000	169.160	9.654.160	2.372.000	1.457.000	94.880	3.923.880	1.803.846	468.000	72.154	2.344.000
	4 KAB. BONE BOLANGO	4.229.000	4.889.000	169.160	9.287.160	2.372.000	1.358.000	94.880	3.824.880	1.803.846	422.000	72.154	2.298.000
	5 KAB. GORONTALO UTARA	4.229.000	5.222.000	169.160	9.620.160	2.372.000	1.447.000	94.880	3.913.880	1.803.846	464.000	72.154	2.340.000
29	SULAWESI BARAT												
	1 KAB. MAJENE	4.282.000	4.499.000	171.280	8.952.280	2.401.000	1.413.000	96.040	3.910.040	1.856.731	461.000	74.269	2.392.000
	2 KAB. POLEWALI MANDAR	4.282.000	3.840.000	171.280	8.293.280	2.401.000	1.206.000	96.040	3.703.040	1.856.731	361.000	74.269	2.292.000
	3 KAB. MAMASA	4.282.000	4.921.000	171.280	9.374.280	2.401.000	1.545.000	96.040	4.042.040	1.856.731	525.000	74.269	2.456.000
	4 KAB. MAMUJU	4.282.000	4.467.000	171.280	8.920.280	2.401.000	1.403.000	96.040	3.900.040	1.856.731	456.000	74.269	2.387.000
	5 KAB. MAMUJU UTARA	4.282.000	4.340.000	171.280	8.793.280	2.401.000	1.363.000	96.040	3.860.040	1.856.731	437.000	74.269	2.368.000
	6 KAB. MAMUJU TENGAH	4.282.000	4.538.000	171.280	8.991.280	2.401.000	1.425.000	96.040	3.922.040	1.856.731	467.000	74.269	2.398.000
30	MALUKU												
	1 KAB. MALUKU TENGGARA BARAT	4.717.000	5.687.000	188.680	10.592.680	2.646.000	1.758.000	105.840	4.509.840	1.851.923	543.000	74.077	2.469.000
	2 KAB. MALUKU TENGGARA	4.717.000	5.415.000	188.680	10.320.680	2.646.000	1.674.000	105.840	4.425.840	1.851.923	507.000	74.077	2.433.000
	3 KAB. MALUKU TENGAH	4.717.000	4.944.000	188.680	9.849.680	2.646.000	1.529.000	105.840	4.280.840	1.851.923	446.000	74.077	2.372.000
	4 KAB. BURU	4.717.000	4.135.000	188.680	9.040.680	2.646.000	1.280.000	105.840	4.031.840	1.851.923	340.000	74.077	2.266.000
	5 KAB. KEPULAUAN ARU	4.717.000	5.316.000	188.680	10.221.680	2.646.000	1.643.000	105.840	4.394.840	1.851.923	494.000	74.077	2.420.000
	6 KAB. SERAM BAGIAN BARAT	4.717.000	4.697.000	188.680	9.602.680	2.646.000	1.453.000	105.840	4.204.840	1.851.923	413.000	74.077	2.339.000
	7 KAB. SERAM BAGIAN TIMUR	4.717.000	5.033.000	188.680	9.938.680	2.646.000	1.557.000	105.840	4.308.840	1.851.923	457.000	74.077	2.383.000
	8 KAB. BURU SELATAN	4.717.000	5.893.000	188.680	10.798.680	2.646.000	1.821.000	105.840	4.572.840	1.851.923	570.000	74.077	2.496.000
	9 KAB. MALUKU BARAT DAYA	4.717.000	6.677.000	188.680	11.582.680	2.646.000	2.062.000	105.840	4.813.840	1.851.923	672.000	74.077	2.598.000
	10 KOTA AMBON	4.717.000	4.159.000	188.680	9.064.680	2.646.000	1.287.000	105.840	4.038.840	1.851.923	343.000	74.077	2.269.000
	11 KOTA TUAL	4.717.000	6.258.000	188.680	11.163.680	2.646.000	1.933.000	105.840	4.684.840	1.851.923	617.000	74.077	2.543.000

NO	PROVINSI/KABUPATEN	TENAGA AHLI PEMBERDAYAAN MASYARAKAT				PENDAMPING DESA				PENDAMPING LOKAL DESA			
		HONOR	BANTUAN BIAYA OPERASIONAL	ASURANSI	TOTAL	HONOR	BANTUAN BIAYA OPERASIONAL	ASURANSI	TOTAL	HONOR	BANTUAN BIAYA OPERASIONAL	ASURANSI	TOTAL
31	MALUKU UTARA												
1	KAB. HALMAHERA BARAT	5.326.000	4.690.000	213.040	10.229.040	2.987.000	1.441.000	119.480	4.547.480	1.781.731	417.000	71.269	2.270.000
2	KAB. HALMAHERA TENGAH	5.326.000	5.330.000	213.040	10.869.040	2.987.000	1.637.000	119.480	4.743.480	1.781.731	501.000	71.269	2.354.000
3	KAB. KEPULAUAN SULA	5.326.000	5.419.000	213.040	10.958.040	2.987.000	1.663.000	119.480	4.769.480	1.781.731	513.000	71.269	2.366.000
4	KAB. HALMAHERA SELATAN	5.326.000	3.921.000	213.040	9.460.040	2.987.000	1.206.000	119.480	4.312.480	1.781.731	316.000	71.269	2.169.000
5	KAB. HALMAHERA UTARA	5.326.000	4.868.000	213.040	10.407.040	2.987.000	1.495.000	119.480	4.601.480	1.781.731	440.000	71.269	2.293.000
6	KAB. HALMAHERA TIMUR	5.326.000	4.789.000	213.040	10.328.040	2.987.000	1.471.000	119.480	4.577.480	1.781.731	430.000	71.269	2.283.000
7	KAB. PULAU MOROTAI	5.326.000	4.859.000	213.040	10.398.040	2.987.000	1.493.000	119.480	4.599.480	1.781.731	439.000	71.269	2.292.000
8	KAB. PULAU TALIABU	5.326.000	5.501.000	213.040	11.040.040	2.987.000	1.688.000	119.480	4.794.480	1.781.731	524.000	71.269	2.377.000
9	KOTA TIDORE KEPULAUAN	5.326.000	5.186.000	213.040	10.725.040	2.987.000	1.592.000	119.480	4.698.480	1.781.731	482.000	71.269	2.335.000
32	PAPUA BARAT												
1	KAB. FAK FAK	5.682.000	5.658.000	227.280	11.567.280	3.187.000	1.932.000	127.480	5.246.480	2.202.885	623.000	88.115	2.914.000
2	KAB. KAIMANA	5.682.000	5.008.000	227.280	10.917.280	3.187.000	1.707.000	127.480	5.021.480	2.202.885	526.000	88.115	2.817.000
3	KAB. TELUK WONDAMA	5.682.000	4.134.000	227.280	10.043.280	3.187.000	1.403.000	127.480	4.717.480	2.202.885	397.000	88.115	2.688.000
4	KAB. TELUK BINTUNI	5.682.000	4.898.000	227.280	10.807.280	3.187.000	1.669.000	127.480	4.983.480	2.202.885	510.000	88.115	2.801.000
5	KAB. MANOKWARI	5.682.000	4.072.000	227.280	9.981.280	3.187.000	1.382.000	127.480	4.696.480	2.202.885	387.000	88.115	2.678.000
6	KAB. SORONG SELATAN	5.682.000	4.327.000	227.280	10.236.280	3.187.000	1.471.000	127.480	4.785.480	2.202.885	425.000	88.115	2.716.000
7	KAB. SORONG	5.682.000	4.047.000	227.280	9.956.280	3.187.000	1.374.000	127.480	4.688.480	2.202.885	384.000	88.115	2.675.000
8	KAB. RAJA AMPAT	5.682.000	5.495.000	227.280	11.404.280	3.187.000	1.875.000	127.480	5.189.480	2.202.885	598.000	88.115	2.889.000
9	KAB. MAYBRAT	5.682.000	5.727.000	227.280	11.636.280	3.187.000	1.955.000	127.480	5.269.480	2.202.885	633.000	88.115	2.924.000
10	KAB. TAMBRAUW	5.682.000	6.271.000	227.280	12.180.280	3.187.000	2.144.000	127.480	5.458.480	2.202.885	714.000	88.115	3.005.000
11	KAB. MANOKWARI SELATAN	5.682.000	4.652.000	227.280	10.561.280	3.187.000	1.584.000	127.480	4.898.480	2.202.885	473.000	88.115	2.764.000
12	KAB. PEGUNUNGAN ARFAK	5.682.000	6.298.000	227.280	12.207.280	3.187.000	2.154.000	127.480	5.468.480	2.202.885	718.000	88.115	3.009.000
33	PAPUA												
1	KAB. MERAUKE	7.368.000	4.508.000	294.720	12.170.720	4.861.000	1.582.000	194.440	6.637.440	2.374.038	445.000	94.962	2.914.000
2	KAB. JAYAWIJAYA	7.368.000	4.508.000	294.720	12.170.720	4.861.000	1.582.000	194.440	6.637.440	2.374.038	445.000	94.962	2.914.000
3	KAB. JAYAPURA	7.368.000	3.520.000	294.720	11.182.720	4.861.000	1.226.000	194.440	6.281.440	2.374.038	301.000	94.962	2.770.000
4	KAB. NABIRE	7.368.000	3.878.000	294.720	11.540.720	4.861.000	1.355.000	194.440	6.410.440	2.374.038	353.000	94.962	2.822.000
5	KAB. KEPULAUAN YAPEN	7.368.000	3.766.000	294.720	11.428.720	4.861.000	1.315.000	194.440	6.370.440	2.374.038	337.000	94.962	2.806.000
6	KAB. BIAK NUMFOR	7.368.000	3.675.000	294.720	11.337.720	4.861.000	1.281.000	194.440	6.336.440	2.374.038	323.000	94.962	2.792.000
7	KAB. PANIAI	7.368.000	4.774.000	294.720	12.436.720	4.861.000	1.677.000	194.440	6.732.440	2.374.038	484.000	94.962	2.953.000

NO	PROVINSI/KABUPATEN	TENAGA AHLI PEMBERDAYAAN MASYARAKAT				PENDAMPING DESA				PENDAMPING LOKAL DESA			
		HONOR	BANTUAN BIAYA OPERASIONAL	ASURANSI	TOTAL	HONOR	BANTUAN BIAYA OPERASIONAL	ASURANSI	TOTAL	HONOR	BANTUAN BIAYA OPERASIONAL	ASURANSI	TOTAL
8	KAB. PUNCAK JAYA	7.368.000	4.508.000	294.720	12.170.720	4.861.000	1.582.000	194.440	6.637.440	2.374.038	445.000	94.962	2.914.000
9	KAB. MIMIKA	7.368.000	4.390.000	294.720	12.052.720	4.861.000	1.539.000	194.440	6.594.440	2.374.038	428.000	94.962	2.897.000
10	KAB. BOVEN DIGOEL	7.368.000	4.169.000	294.720	11.831.720	4.861.000	1.459.000	194.440	6.514.440	2.374.038	396.000	94.962	2.865.000
11	KAB. MAPPI	7.368.000	4.508.000	294.720	12.170.720	4.861.000	1.582.000	194.440	6.637.440	2.374.038	445.000	94.962	2.914.000
12	KAB. ASMAT	7.368.000	4.508.000	294.720	12.170.720	4.861.000	1.582.000	194.440	6.637.440	2.374.038	445.000	94.962	2.914.000
13	KAB. YAHUKIMO	7.368.000	4.464.000	294.720	12.126.720	4.861.000	1.566.000	194.440	6.621.440	2.374.038	439.000	94.962	2.908.000
14	KAB. PEGUNUNGAN BINTANG	7.368.000	4.508.000	294.720	12.170.720	4.861.000	1.582.000	194.440	6.637.440	2.374.038	445.000	94.962	2.914.000
15	KAB. TOLIKARA	7.368.000	4.508.000	294.720	12.170.720	4.861.000	1.582.000	194.440	6.637.440	2.374.038	445.000	94.962	2.914.000
16	KAB. SARMI	7.368.000	4.508.000	294.720	12.170.720	4.861.000	1.582.000	194.440	6.637.440	2.374.038	445.000	94.962	2.914.000
17	KAB. KEEROM	7.368.000	4.094.000	294.720	11.756.720	4.861.000	1.433.000	194.440	6.488.440	2.374.038	385.000	94.962	2.854.000
18	KAB. WAROPEN	7.368.000	3.656.000	294.720	11.318.720	4.861.000	1.275.000	194.440	6.330.440	2.374.038	320.000	94.962	2.789.000
19	KAB. SUPIORI	7.368.000	4.257.000	294.720	11.919.720	4.861.000	1.492.000	194.440	6.547.440	2.374.038	408.000	94.962	2.877.000
20	KAB. MAMBERAMO RAYA	7.368.000	4.277.000	294.720	11.939.720	4.861.000	1.499.000	194.440	6.554.440	2.374.038	411.000	94.962	2.880.000
21	KAB. NDUGA	7.368.000	4.508.000	294.720	12.170.720	4.861.000	1.582.000	194.440	6.637.440	2.374.038	445.000	94.962	2.914.000
22	KAB. LANNY JAYA	7.368.000	4.508.000	294.720	12.170.720	4.861.000	1.582.000	194.440	6.637.440	2.374.038	445.000	94.962	2.914.000
23	KAB. MAMBERAMO TENGAH	7.368.000	4.508.000	294.720	12.170.720	4.861.000	1.582.000	194.440	6.637.440	2.374.038	445.000	94.962	2.914.000
24	KAB. YALIMO	7.368.000	4.508.000	294.720	12.170.720	4.861.000	1.582.000	194.440	6.637.440	2.374.038	445.000	94.962	2.914.000
25	KAB. PUNCAK	7.368.000	4.508.000	294.720	12.170.720	4.861.000	1.582.000	194.440	6.637.440	2.374.038	445.000	94.962	2.914.000
26	KAB. DOGIYAI	7.368.000	4.508.000	294.720	12.170.720	4.861.000	1.582.000	194.440	6.637.440	2.374.038	445.000	94.962	2.914.000
27	KAB. INTAN JAYA	7.368.000	4.508.000	294.720	12.170.720	4.861.000	1.582.000	194.440	6.637.440	2.374.038	445.000	94.962	2.914.000
28	KAB. DEIYAI	7.368.000	4.508.000	294.720	12.170.720	4.861.000	1.582.000	194.440	6.637.440	2.374.038	445.000	94.962	2.914.000
29	KOTA JAYAPURA	7.368.000	4.023.000	294.720	11.685.720	4.861.000	1.407.000	194.440	6.462.440	2.374.038	374.000	94.962	2.843.000

Penjelasan atas Honorarium dan Bantuan Biaya Operasional Tenaga Pendamping Profesional pada Program Pembangunan dan Pemberdayaan Masyarakat Desa

No.	Jenis Pengeluaran	Satuan	Harga	Keterangan
1.	Honorarium	<i>Lumpsum</i>	Sesuai dengan Lampiran II	Dibayarkan per bulan.
2.	Bantuan Biaya Operasional	<i>Lumpsum</i>	Sesuai dengan Lampiran II	Dibayarkan per bulan; 1. Untuk PLD sebagai tunjangan transportasi, komunikasi dan pelaporan; 2. Untuk PD sebagai tunjangan transportasi, komunikasi, perumahan, dan pelaporan; dan 3. Untuk TPP kabupaten/kota sebagai tunjangan transportasi, komunikasi, perumahan, uang harian perjalanan dinas dan pelaporan. 4. Untuk TPP provinsi sebagai tunjangan komunikasi, perumahan dan transportasi dalam kota yang mendukung pelaksanaan tugas kecuali penugasan khusus serta pelaporan. 5. Untuk TPP pusat sebagai tunjangan komunikasi, perumahan dan transportasi dalam kota yang mendukung pelaksanaan tugas kecuali penugasan khusus serta pelaporan.
3.	Asuransi	<i>At-Cost</i>	Maksimal sesuai dengan Lampiran II	Dibayarkan per bulan; untuk tunjangan asuransi kesehatan dan ketenagakerjaan; bukti pembayaran premi dicatat dan diarsipkan.
3.	Bantuan Biaya Operasional Kantor TAPM	<i>Lumpsum</i>	Rp1.200.000,00	Dibayarkan per bulan; bukti pengeluaran dicatat dan diarsipkan.
4.	Biaya Sewa Ruang Kantor TAPM	<i>At-Cost</i>	Maksimal Rp30.000.000,00	Dibayarkan per tahun sesuai dengan biaya sewa dan dibuatkan surat perjanjian sewa.

Salinan sesuai aslinya
Kementerian Desa, Pembangunan Daerah Tertinggal, dan Transmigrasi
Plt. Kepala Biro Hukum, Organisasi, dan Tata Laksana



Bonivasius Prasetya Ichtiarto

MENTERI DESA,
PEMBANGUNAN DAERAH TERTINGGAL, DAN
TRANSMIGRASI
REPUBLIK INDONESIA,

ttd.

ABDUL HALIM ISKANDAR